



TinLine 25 Plan und Schema

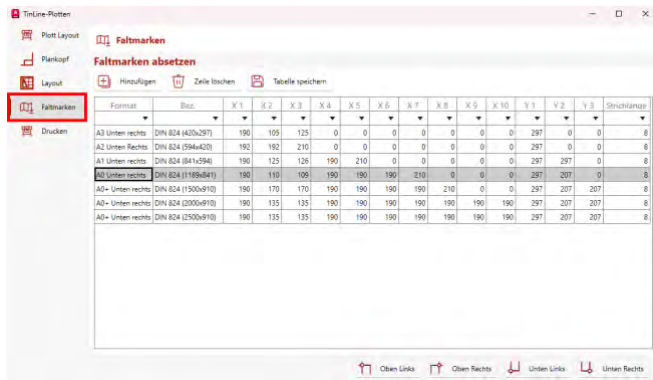
Servizio Release 1

L'aggiornamento "Service Release 1" di TinLine 25 Plan and Schema contiene nuove funzioni - abbiamo ampliato e ottimizzato il software. Sono disponibili le seguenti novità, modifiche e ottimizzazioni:

TinLine Plan	2
Master Data Plan	3
TinLine Scheme	5
TinLine Structure Plan	7
Master Data Scheme	8
Master Data Structure Plan	11
Contact	12

4. Correzione dell'impostazione dei "segni di piega" per altri "layout"

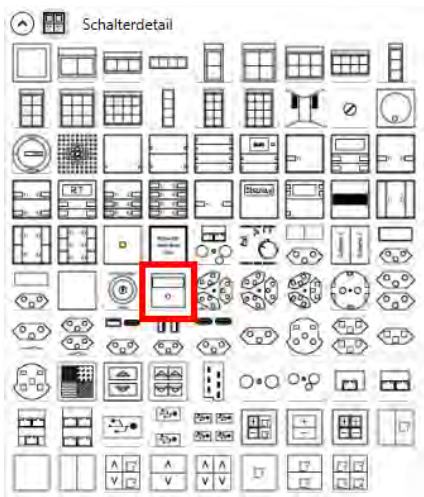
L'impostazione dei "segni di piega" per diversi "layout" è stata corretta in modo che non vengano più cancellati quando si cambia layout.



Master Data Plan

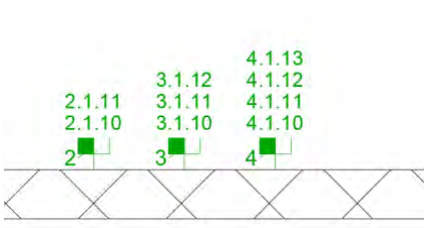
1. simbolo "Pulsante sonnerie" aggiunto ai dettagli dell'interruttore

Il pulsante sonnerie è stato aggiunto al gruppo di simboli "Dettaglio interruttore".



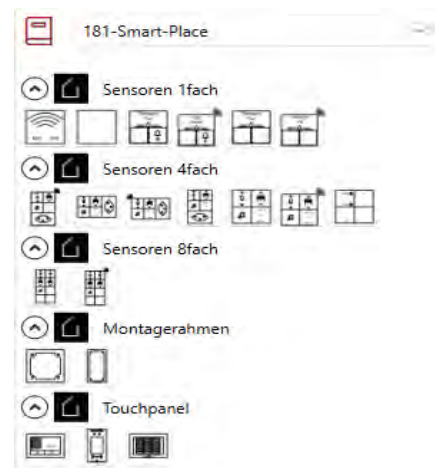
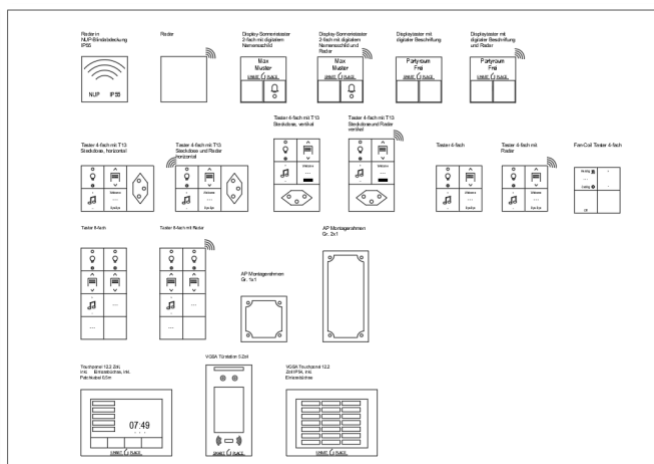
2. simboli AP/UP UKV e APP AP/UP UKV 2-4 e posizione 2-3 BEZ corretta

La posizione 2-4 e 2-3 BEZ è stata corretta per i simboli AP/UP di UKV.



3. simboli Smart Place AG

Aggiunto un nuovo gruppo di simboli.

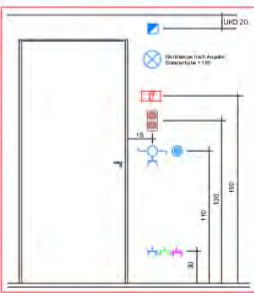


4. Legenda del 1° simbolo "02Strong-debole dettaglio attuale"

I testi di 2 combinazioni sono stati corretti e sono stati aggiunti nuovi simboli.

Legende Stark- und Schwachstrom:

Schalter Sch 0 1 1P/0	Leuchtröhre	Steckdose Typ 13 1-fach	WC Ventilator	BO	Büchlein	---	Leitung im Decken
Schalter Sch 1	Deckenleuchte	Steckdose Typ 13 2-fach	Deckenleuchte	RE	Rechnauf	---	Leitung in Boden
Schalter Sch 3	Quadranten mit Sperrstrom	Steckdose Typ 13 2-fach 1 x geschaltet	Schwingungsgeber	STC	Stromer	---	Leitung in Wand
Schalter Sch 6	Schmelzsicher 1-fach		Schwingungsgeber	KH	Kochherd	---	Leitung im Halbboden
Schalter Sch 0 2 2-fach	Zuleiterschalter		Schaltkasten	DA	Darmföhrung		
Schalter Sch 0 3 2-fach	Bewegungsmelder 100'		Absaughaube	KS	Küchenstrich		
Schalter Sch 2	Bewegungsmelder 500'			MW	Mikrowelle		
Schmelzsicher 2-fach	Zuleiterschalter			GWA	Geschirwaschmaschine	STZ	Stiegezone
Kombi Gr. 2 Schalter Sub. 0 Typ. 13	Kombi Gr. 2 Steckdose Steckdose Typ. 13	Kombi Gr. 1 Schalter Sch.3 Steckdose Typ. 13	Stiftschaltermehlz.	SK	Bücher	LKW	Univers. Kommunikationseinr.
Kombi Gr. 2 Schalter Sch. 1 Steckdose Typ. 13	Kombi Gr. 2 Steckdose mit Sign. Steckdose Typ. 13	Kombi Gr. 1 Dipolter Sch.3 Steckdose Typ. 13	Spiegelstrahl	WM	Waschmaschine		
Kombi Gr. 2 Schalter Sch. 3 Steckdose Typ. 13	Kombi Gr. 1 Sch. 1 Steckdose Typ. 13	Kombi Gr. 1 Steckdose Steckdose Typ. 13	Trink 230 V / 12V	TU	Türschli		
Kombi Gr. 2 Schalter Sch. 6 Steckdose Typ. 13	Kombi Gr. 1 Sch. 1 Steckdose Typ. 13	Kombi Gr. 1 Steckdose mit Sign. Steckdose Typ. 13	Fensterleuchte	WZU	WM Zähler-Umstellung		
			Wandhaube	VTR	Vestibulhaube		
			Deckenleuchte	EF	Einfachher		
			Einbau-Overlight	USB	Universal Beschaltung		
			Einbauleuchte				
Versteck	Arbeitsgang	Eingangsleuchte Außenbereich	Scheineleuchte				
INCY	Motorenleuchte Blendschutz	Türschloßschlechte Außenbereich	LED				
RT	Arbeitsgang	Fensterleuchte Innenbereich	LED Warme				
SAV	Arbeitsgang	Türschloßschlechte Innenbereich	IN Leuchte				
Schalter Typ 15	Einbauleuchte	Türöffner	IN Leuchte/Türöffn.				
Versteck	Rosenblühgehäuse	Sonnenlampe	Spot Leuchte				
Reinigungsgerät							
Mauer							
Multimedia Steckdose	TV Ventilator	Bierkühler	Indikator				
Steckdose TT	TV / Video / SAT Steckdose	Wärmeleiter	Türschloßgehäuse				
Antennenstecker	Lichtschalter	Isolierkasten	Magnetkontakt				
Zuleiterschalter	Basismatze	Gasrele	Regelkontakt				
Steckdose RJ45	Regler Lichtschalter	Infrarotstrahl	Überwachungskontakt				
Steckdose RJ45 2-fach	Sonnen-Gang	Bedienungsmenü	Schloßschalter				
Steckdose USB	Licht einstellig	Akustischer Signalleiter	Anzahlleuchte				
Steckdose USB 4-fach	Licht dimmbar	Optischer Signalleiter	Köchersteckdose				



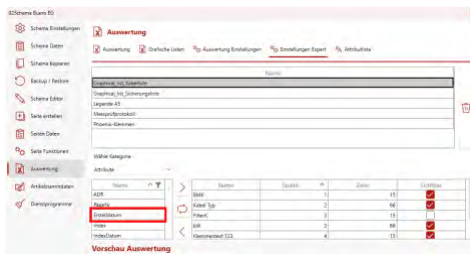
Alle nicht bezeichneten Rohre M20

TinLine Schema

1. Variabile di intestazione del foglio "Data di creazione" integrata in Evaluation Expert

La data di creazione dello schema può ora essere utilizzata anche in "Evaluation Expert".

Index	Datum	Name	Gezeichnet TinLine
			Erstelldatum 22.05.2025



Index Nr.	Seite	Datum	Änderungen Name	Beschreibung Änderung	Datum Revision
1	3	10.02.2025	CAG1	Gasdem	10.02.2025
2	4	10.02.2025	CAG2	Heute	10.02.2025
3	5	10.02.2025	CAG3	mergen	11.02.2025

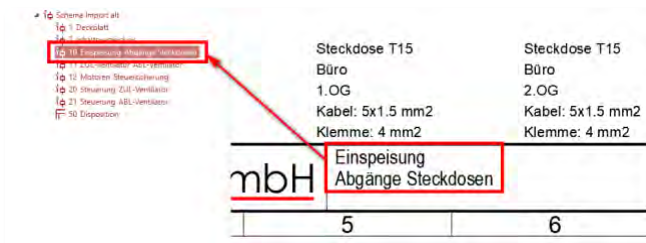
2. schema importazione progetti ecscad da foglio iniziale "0" possibile

ora è possibile importare progetti ecscad con foglio iniziale "0" (frontespizio).



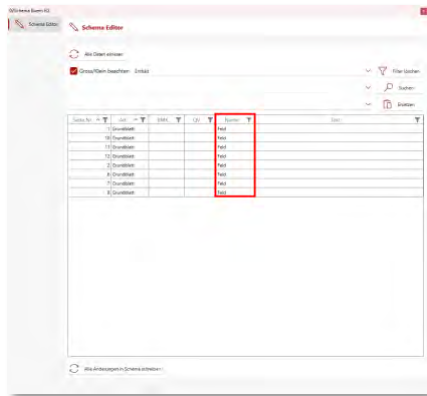
3. Importazione schema progetti ecscad: Integrazione dei testi delle intestazioni di pagina "?pagedescr02/18"

I testi delle intestazioni di pagina di "?pagedescr02" e "?pagedescr18" vengono importati.



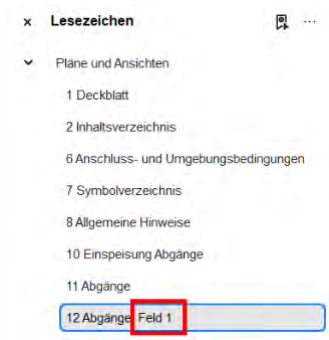
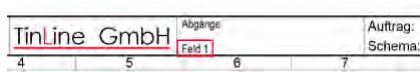
4. denominazione del foglio "Campo" integrata nello "Schema editor"

La denominazione del foglio 'Campo' può ora essere modificata anche nell'intero schema tramite lo "Schema editor".



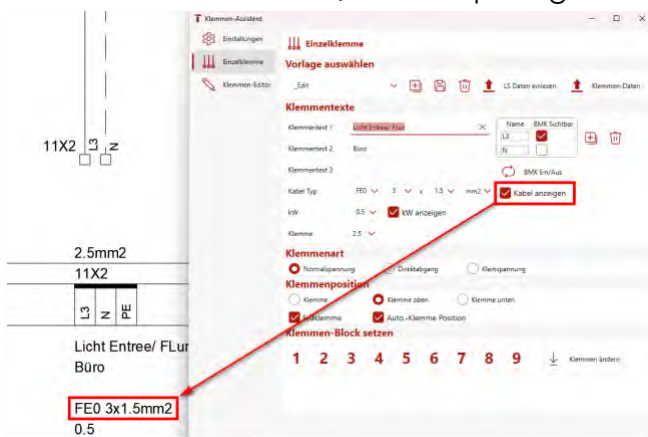
5. Denominazione del foglio "Campo" integrata come "Segnalibro" nella stampa PDF

La denominazione del foglio 'Campo' è ora integrata e ricercabile anche come "Segnalibro" nella stampa PDF.



6. Etichettatura dei cavi visibile/invisibile integrata

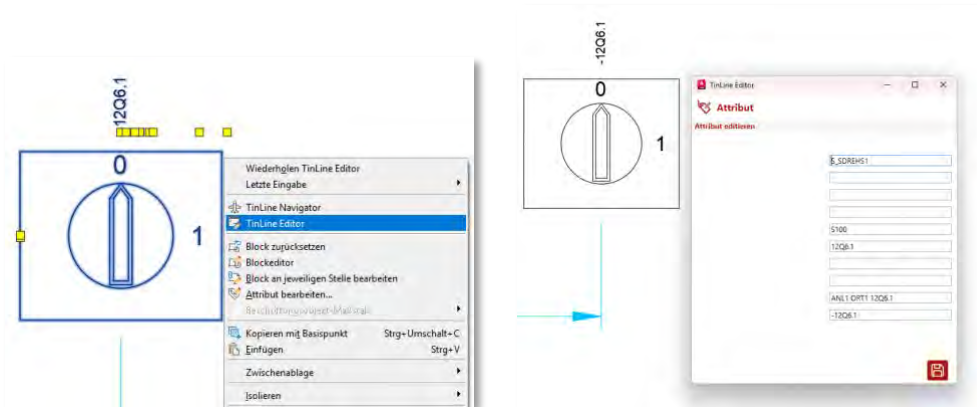
Nella procedura guidata del terminale, l'utente può scegliere se l'etichettatura dei cavi deve essere visibile/invisibile per ogni uscita del terminale.



TinLine Structur Plan

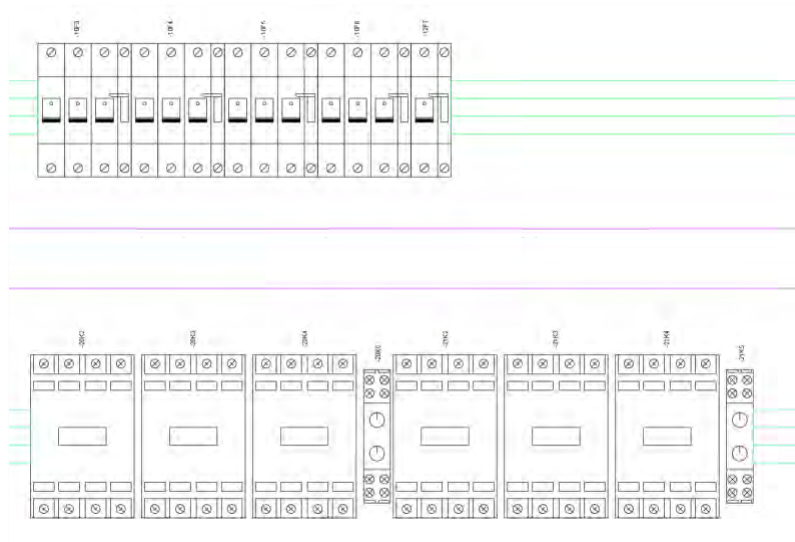
1. Selezione del simbolo e "TinLine-Editor" con tutti gli attributi

Ora tutti gli attributi esistenti vengono sempre visualizzati quando si modificano tramite il "TinLine-Editor" con il tasto destro del mouse.



2. Importazione schema progetti ecscad: Pagina di pianta del corpo "BMK" - trasferimento

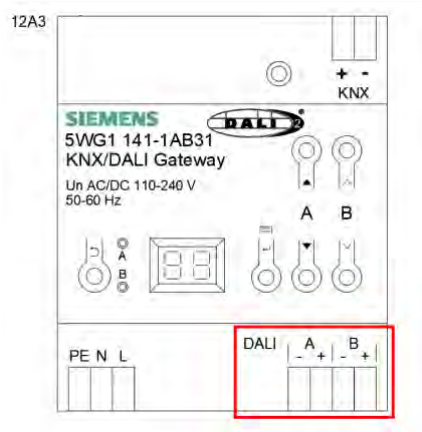
Quando si importano le pagine di pianta del corpo, i "BMK" originali vengono trasferiti da ecscad.



Master Data Schema

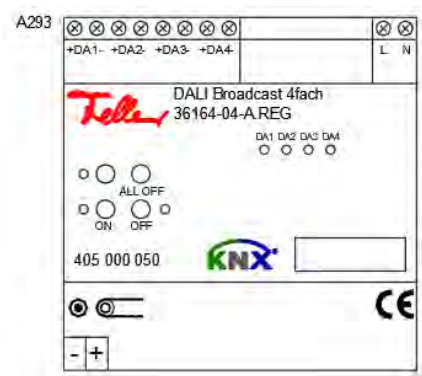
1. simbolo modulo KNX Siemens "5WG1 141-1AB31" corretto

I contatti DALI +/- del simbolo modulo KNX "Siemens 5WG1 141-1AB31" sono stati corretti.



2. sfarfallio KNX integrato "DALI Broadcast 4-gang"

Il nuovo simbolo di sfarfallio KNX "DALI Broadcast 4-gang" è ora integrato.



3. simboli smartplace integrati

L'ultima serie di simboli della gamma Smartplace è integrata.

Blatt	Bezeichnung 1	Bezeichnung 2	Index	Datum	Name
1	Deckblatt				
2	Inhaltsverzeichnis				
10	SP DALI 64 Aktor	1 05 51 96			
11	SP Connect	5 09 48 85			
12	SP Powerbox	3 88 75 93			
13	Multiplexaktor 16-fach	1 07 16 00			
14	Dimmaktor 4-fach	1 08 04 00			
15	LED Dimmer 4-Kanal	1 12 04 00			
16	Energiezähler 3L+N CT für Wandmessung	2 75 36 79			
17	Energiezähler 3LN bis 100A Direktmessung	3 84 23 12			
18	Netzteil 24V / 15.2W	HGR-15			
20	M-Bus Pegelwandler	PW250			
21	M-Bus Pegelwandler	PW80			
22	D-10V Aktor	1 15 00 00			
23	Modbus-Modul	MR-D10			

4. simboli Wiser by Feller integrati

L'ultima serie di simboli della gamma Wiser by Feller è integrata.

Blatt	Bezeichnung 1	Bezeichnung 2	Index	Datum	Name
1	Deckblatt				
2	Inhaltsverzeichnis				
10	Heizungskontrolller 6K	3470 B.6 HK			
11	Wetterstation	3440 B.1 REG			

5. simboli Janitza integrati (Optec AG, Wetzikon)

L'ultima serie di simboli della gamma Janitza di Optec è integrata.

Inhaltsverzeichnis

Blatt	Bezeichnung 1	Bezeichnung 2	Index	Datum	Name
1	Deckblatt				
2	Inhaltsverzeichnis				
10	RD 96				
20	UMG 96 RM-M				
21	UMG 96 RM-PN				
22	UMG 96 RM				
23	UMG 96-S2				
24	UMG 96 RM-CBM				
25	UMG 96 RM-E				
26	UMG 96 RM-P				
27	UMG 96-PA				
28	UMG 96-PA MID+				
29	UMG 96-PO-L-LP				
30	UMG 96-PO-L				
40	UMG 100-CBM				
41	UMG 104				
50	UMG 509-PRO				
51	UMG 512-PRO				
60	UMG 604-PRO				
61	UMG 605-PRO				
70	800-CON-RJ45				
71	800-CON				
72	800-CT24				
73	800-CT8-A				
74	800-CT8-LP				
75	800-DI14				
76	UMG 800				
77	UMG 801				



Contact

Avete domande sulla Service Release 1 di TinLine 25? Chiamateci: il nostro team tecnico e di supporto sarà lieto di aiutarvi:

Telefono 041 544 70 77
E-Mail support@tinline.ch

Per ulteriori informazioni sulle innovazioni dei nostri prodotti, potete consultare in qualsiasi momento la sezione news del nostro sito web: www.tinline.ch/news.

Vi auguriamo buon lavoro con TinLine Plan e Schema e TinLine Field.

Il vostro team TinLine