

# TinLine Revit 2025

Planifier plus intelligemment -  
avec les outils optimisés pour HLKSE



Conformément à la devise « Concevoir plus intelligemment », nous avons rendu notre nouvelle version TinLine Revit 2025 encore plus innovante et conviviale. Par exemple, nous avons simplifié les processus de travail complexes. Avec la nouvelle version 2025, il est désormais possible de créer des espaces à partir des fichiers IFC liés, même si ceux-ci ont été classés par l'architecte comme modèles généraux. Cela facilite grandement le travail dans le gestionnaire de projet.

Les nouveaux outils de planification CVCSE sont également « intelligents ». Le nouvel outil pour le chauffage par le sol vous permet d'établir des plans de pose conformes aux normes suisses et vous assiste dans le tracé des conduites en tenant compte des surfaces de blocage. Il est (presque) impossible de réaliser plus facilement des plans de chauffage au sol.

Le nouvel outil de planification d'usine et de montage constitue également une avancée significative dans la nouvelle version de TinLine Revit 2025. Il facilite la commande directe de gaines d'air et de pièces moulées pour gaines d'air. Vos planificateurs et planificatrices reçoivent des éléments de construction qu'ils peuvent utiliser comme d'habitude pour la planification, permettant ainsi aux installateurs de passer leurs commandes directement à partir du modèle avec les éléments de construction utilisés et appropriés.

Nous sommes ravis de pouvoir vous offrir ces nouvelles fonctionnalités.

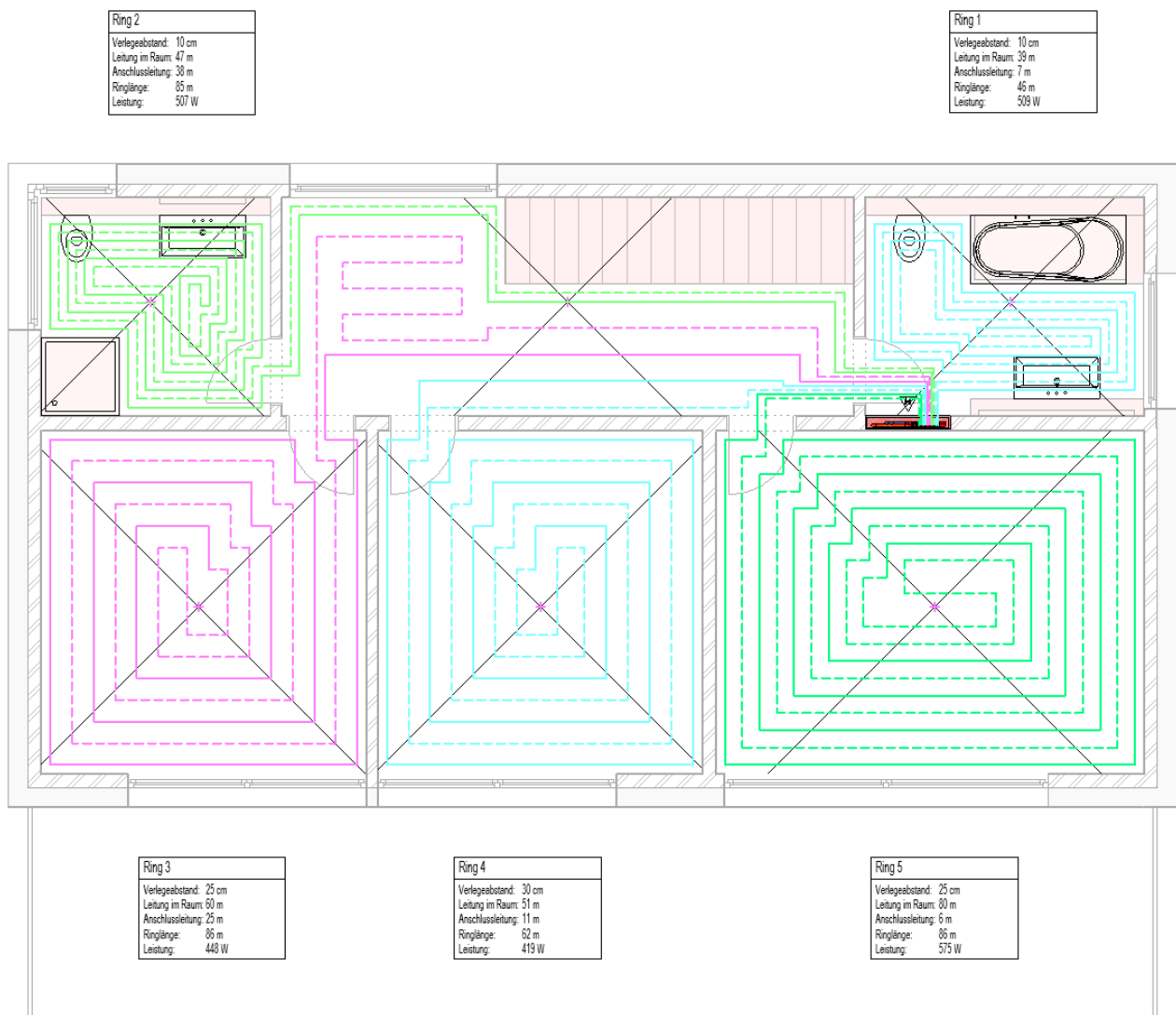
**TinLine**

## Inhaltsverzeichnis

1. Outil de chauffage au sol	3
2. Extension du gestionnaire de projet / fonction des pièces à partir de l'IFC	4
3. Amélioration dans l'outil combiné / placement rapide	4
4. Outil de connexion de câbles	4
5. Outil de planification d'usine et de montage (Dernière version de service Revit 2024)	5
6. Nouveautés familles	5
7. Nouvelles fonctionnalités d'Auxalia dans Revit 2025	6
8. Nouvelles fonctionnalités dans Autodesk Revit 2025	6
9. Contact	6

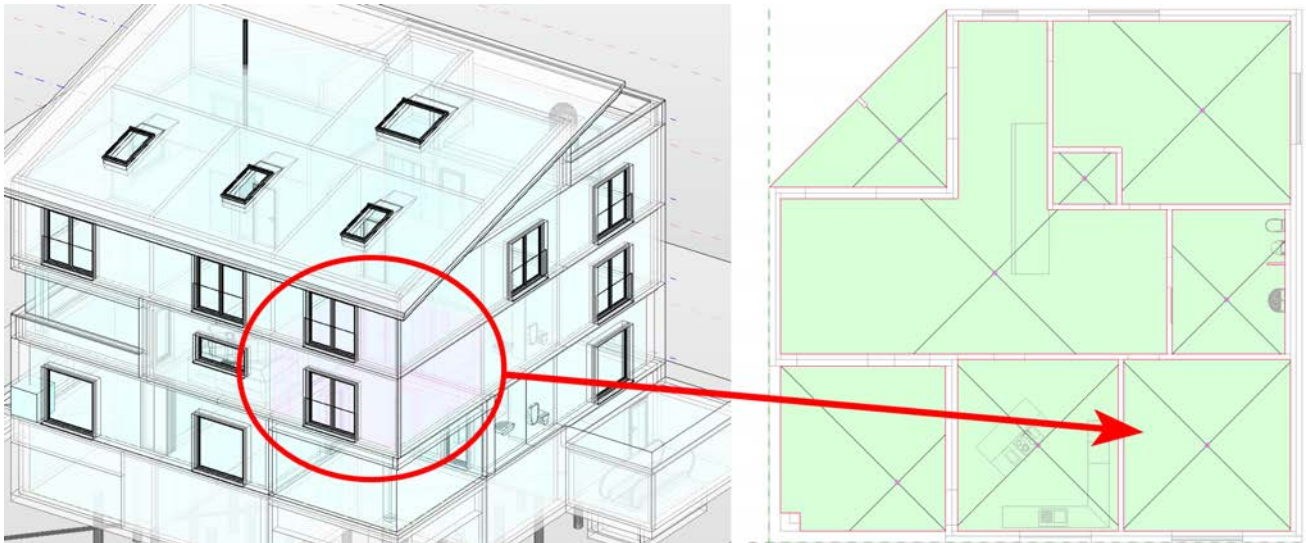
## 1. Outil de chauffage au sol

Avec cette nouvelle fonctionnalité, vous pouvez élaborer des plans d'installation de chauffage au sol conformes aux normes suisses. Vous bénéficiez d'un soutien innovant pour le tracé des conduites de la pièce jusqu'au distributeur. Les surfaces de blocage sont prises en compte, simplifiant ainsi le processus de planification.



## 2. Extension du gestionnaire de projet / fonction des pièces à partir de l'IFC

Le problème du flux de travail compliqué pour la création d'espaces à partir de l'IFC est résolu. Comme d'ordinaire, vous pouvez lier vos IFC (avec les pièces) et également copier les pièces de l'architecte, même si elles ont été créées en tant que modèle général.



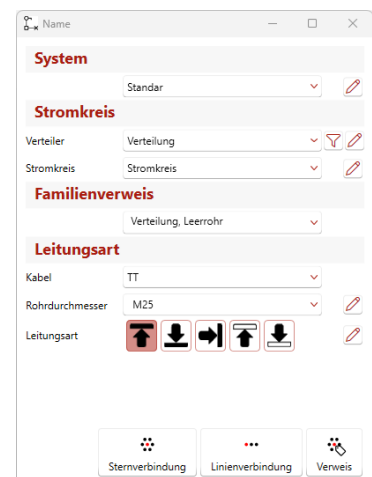
De plus, il est également possible de reprendre les paramètres des pièces et de les attribuer à ses propres paramètres, ce qui améliore considérablement le flux de travail BIM.

## 3. Amélioration dans l'outil combiné / placement rapide

La fonction « Placement rapide » fonctionne désormais avec des IFC complexes, ce qui vous permet de positionner aisément des combinaisons d'interrupteurs de grande taille dans l'ensemble du bâtiment.

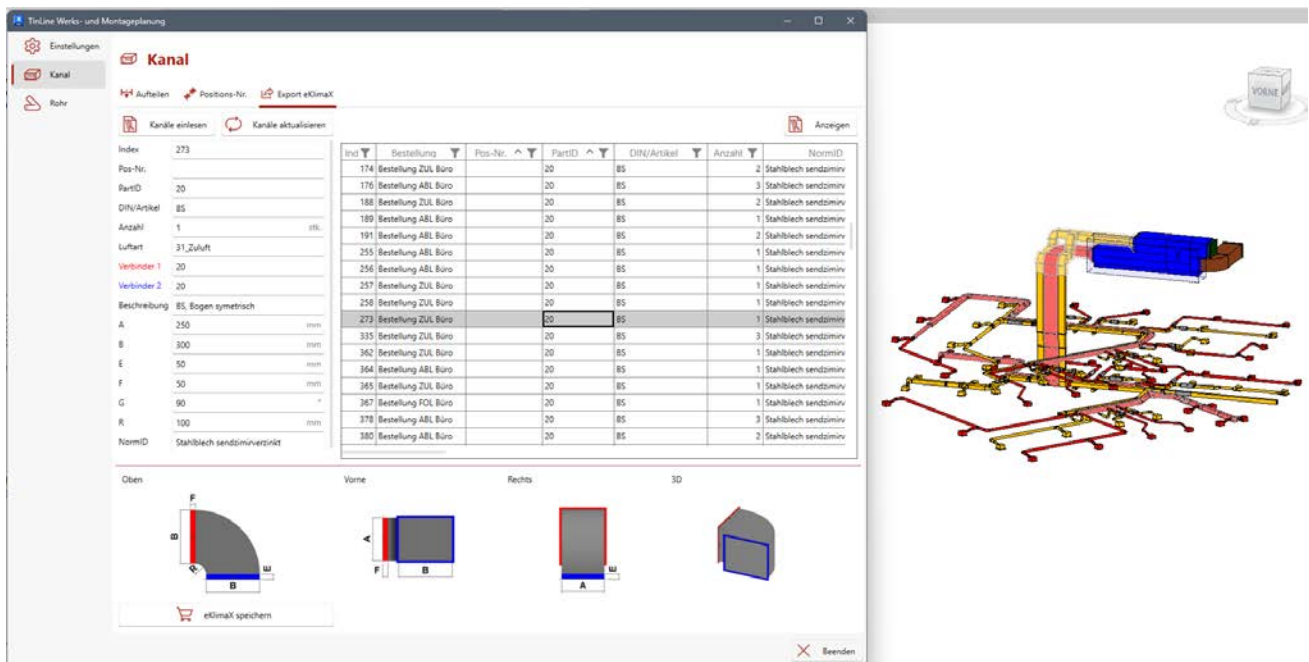
## 4. Outil de connexion de câbles (Dernière version du service Revit 2024)

Dans la version révisée, vous pouvez désormais dessiner plus efficacement des conduites dans TinLine Revit 2025.  
(Auparavant appelé TinLine Connect Elektro)



## 5. Outil de planification d'usine et de montage (Dernière version de service Revit 2024)

Le nouvel outil pour commander directement et facilement des gaines d'air et des pièces moulées de gaines d'air à partir du modèle.



Les planificateurs reçoivent des éléments de construction avec lesquels ils peuvent planifier comme d'habitude et les installateurs peuvent ensuite passer leurs commandes directement à partir du modèle créé et des éléments de construction utilisés.

## 6. Nouveautés familles

Electro :

- Possibilité supplémentaire de sélectionner des images de légendes en couleur.
- Rapprochement des symboles 2D avec TinLine Plan (symboles d'interrupteurs)

## 7. Nouvelles fonctionnalités d'Auxalia dans Revit 2025

Vous trouverez un résumé complet de toutes les nouveautés d'auxalia 2025 sous :

[Bienvenue dans la documentation auxalia | auxalia](#)

## 8. Nouvelles fonctionnalités dans Autodesk Revit 2025

Un résumé complet de toutes les nouveautés d'Autodesk Revit 2025 est disponible sous :

[Nouveautés Autodesk Revit 2025](#)

## 9. Contact

Vous avez des questions sur les nouveautés, vous avez besoin d'aide pour la mise à jour ou vous avez des suggestions à nous faire ?

Appelez-nous ou envoyez-nous un e-mail. Nous vous conseillerons volontiers et nous nous réjouissons de votre feed-back sur la nouvelle version.

**Téléphone** 041 544 70 77

**E-mail** [revit@tinline.ch](mailto:revit@tinline.ch)