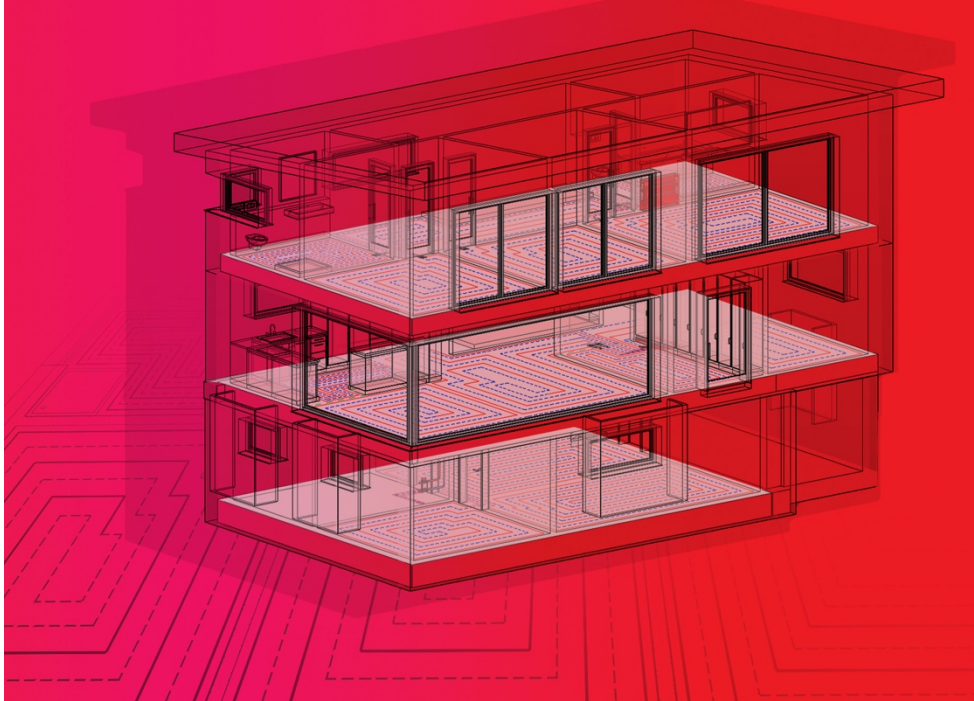


TinLine Revit 2025

Smarter planen – mit den optimierten Tools für HLKSE



Ganz nach dem Motto **«Smarter planen»** haben wir unsere **neue Version TinLine Revit 2025** noch innovativer und arbeitserleichternder gestaltet. So wurden beispielsweise umständliche Arbeitsabläufe gelöst. Mit der neuen Version 2025 ist es nun möglich, Räume ab den verknüpften IFC Dateien zu erstellen, obwohl diese von dem Architekten oder der Architektin als allgemeines Modell klassifiziert wurden. Das erleichtert das Arbeiten im Projektmanager enorm.

Ebenfalls «smart» sind **die neuen HLKSE-Planungstools**. Mit dem neuen **Fussbodenheizungs-Tool** erstellen Sie Verlegepläne nach Schweizer Standard und erhalten Unterstützung für Leitungsführungen unter Berücksichtigung von Sperrflächen. Leichter kann man Pläne für Fussbodenheizungen (fast) nicht erstellen.

Ein ebenso grosser Entwicklungsschritt im neuen TinLine Revit 2025 ist das neue **Werks- und Montageplanungs-Tool**. Es erleichtert die direkte Bestellung von Luftkanälen und Luftkanalformteilen. Ihre Planer und Planerinnen erhalten Bauteile, mit welchen Sie wie gewohnt planen können und die Installateure und Installateurinnen bestellen mit den genutzten Bauelementen direkt ab Modell.

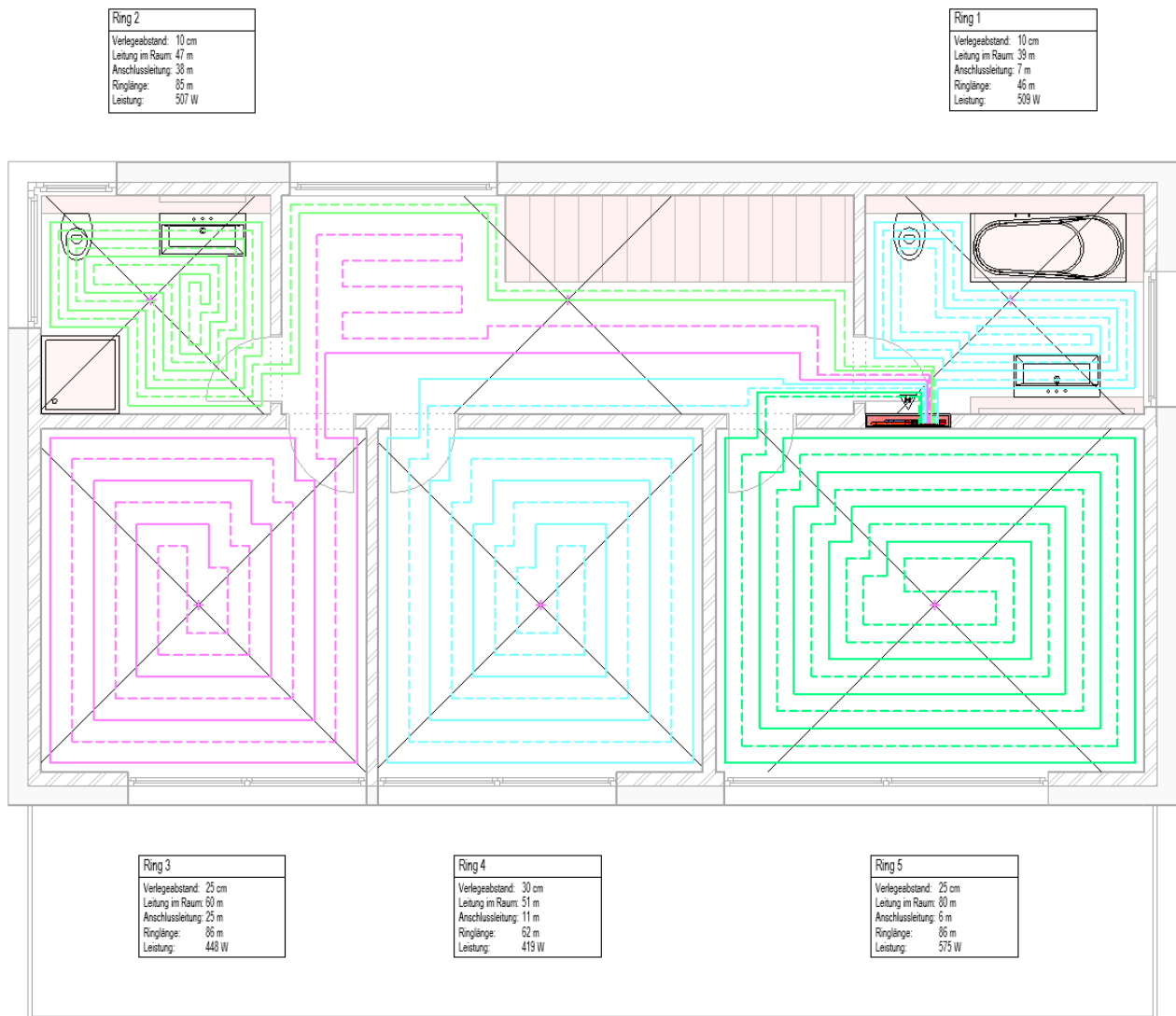
Wir freuen uns, Ihnen diese Neuerungen zur Verfügung stellen zu können.

Inhalt

1.	Fussbodenheizungs-Tool	3
2.	Erweiterung Projekt Manager / Funktion Räume ab IFC	4
3.	Verbesserung Kombi-Tool / Schnellplatzieren	4
4.	Kabelverbindungs-Tool (Letztes Service Release Revit 2024)	4
5.	Werks- und Montageplanungs-Tool (Letztes Service Release Revit 2024)	5
6.	Neuerungen Familien	5
7.	Neue Funktionen von auxalia in Revit 2025	6
8.	Neue Funktionen in Autodesk Revit 2025	6
9.	Kontakt	6

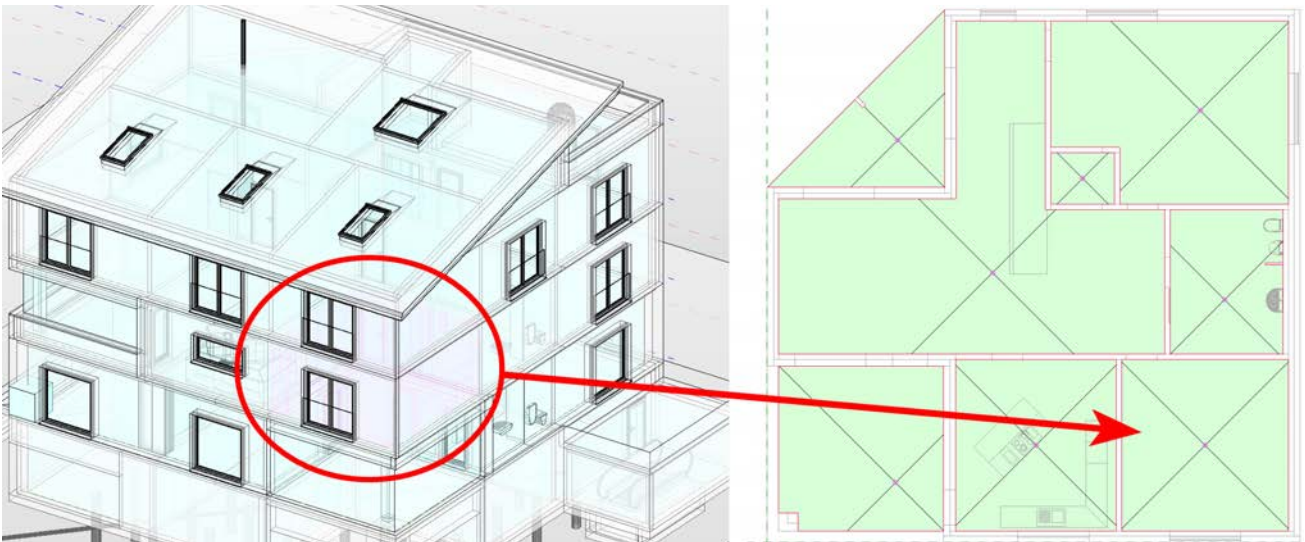
1. Fussbodenheizungs-Tool

Mit dem neuen Tool können sie FBH-Verlegepläne erstellen, welche dem Schweizer Standard entsprechen. Sie erhalten innovative Unterstützung für Leitungsführung vom Raum bis zum Verteiler. Sperrflächen werden berücksichtigt und erleichtern das Planen.



2. Erweiterung Projekt Manager / Funktion Räume ab IFC

Das Problem des umständlichen Workflows für Räume ab IFC ist gelöst. Verknüpfen Sie wie gewohnt ihre IFC's (mit Räumen). **Neu** können Sie jetzt daraus die Räume des Architekten kopieren, obwohl diese als allgemeines Modell erstellt wurden.



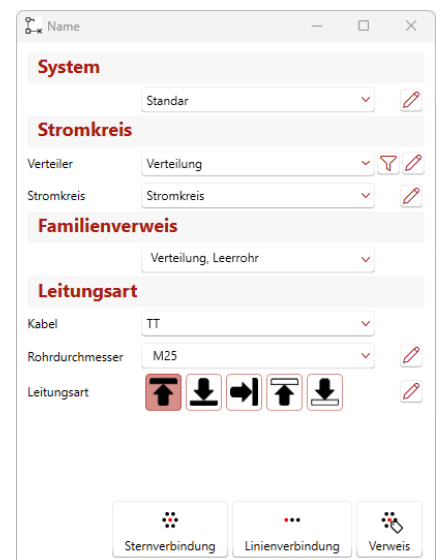
Zusätzlich können Sie auch Parameter aus den Räumen übernehmen und eigenen Parametern zuordnen. Damit wird der BIM-Workflow massiv verbessert.

3. Verbesserung im Kombi-Tool / Schnellplatzieren

Die Funktion «Schnellplatzieren» funktioniert nun auch mit komplexen IFC. So können Sie grossflächige Schalterkombinationen im gesamten Gebäude platzieren.

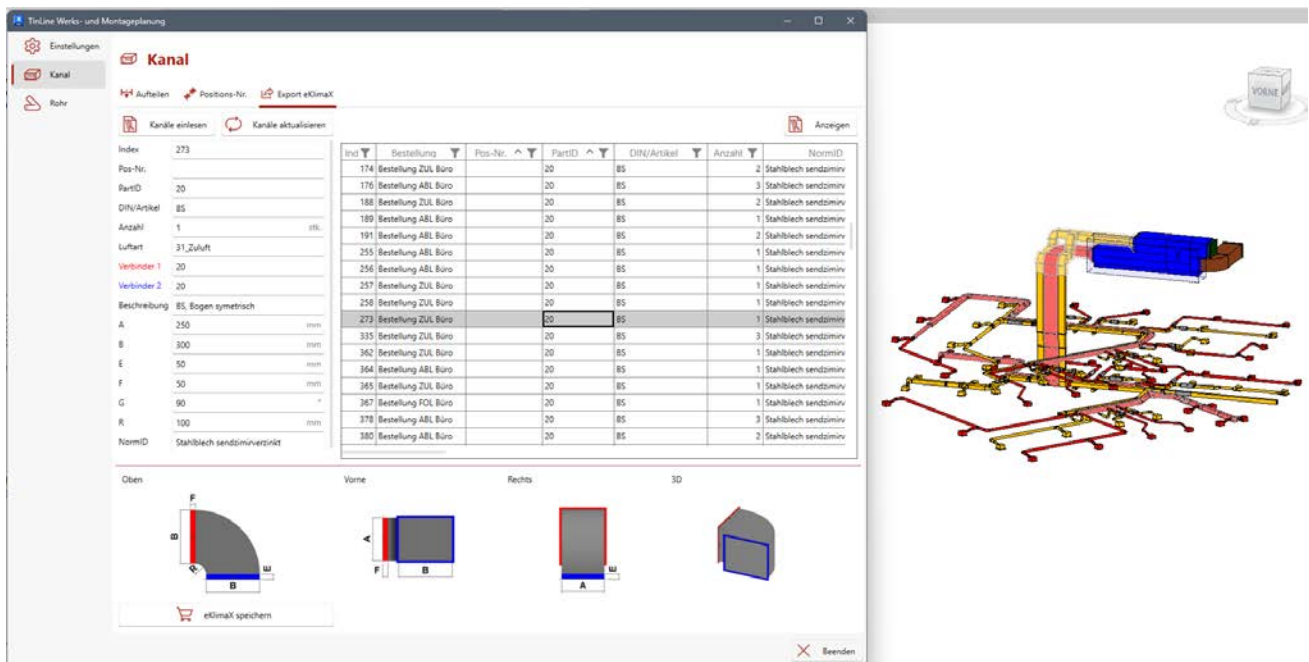
4. Kabelverbindungs Tool (Letztes Service Release Revit 2024)

In der überarbeiteten Version können Sie nun effizienter Leitungen im TinLine Revit 2025 zeichnen.
(ehemals TinLine Connect Elektro)



Werks- und Montageplanungs-Tool (Letztes Service Release Revit 2024)

Das neue Tool für die direkte und einfache Bestellung von Luftkanälen und Luftkanalformteilen ab Modell.



Die PlanerInnen erhalten Bauteile, mit welchen Sie wie gewohnt planen können und die Installateure und Installateurinnen können dann mit dem erstellten Modell und den genutzten Bauteilen direkt ab Modell ihre Bestellungen durchführen.

5. Neuerungen Familien

Elektro:

- Neu ist: Die zusätzliche Möglichkeit farbige Legendenbilder auszuwählen
- Annäherung der 2D Symbole an TinLine Plan (Schaltersymbole)

6. Neue Funktionen von auxalia in Revit 2025

Eine komplette Zusammenfassung aller Neuerungen von auxalia 2025 finden Sie unter:
[Willkommen bei auxalia Dokumentation | auxalia](#)

7. Neue Funktionen in Autodesk Revit 2025

Eine komplette Zusammenfassung aller Neuerungen von Autodesk Revit 2025 finden Sie unter: [Neuerungen Autodesk Revit 2025](#)

8. Kontakt

Sie haben Fragen zu den Neuerungen, benötigen Unterstützung beim Update oder haben Anregungen für uns?

Rufen Sie uns an oder schreiben Sie uns eine E-Mail –
wir beraten Sie gerne und freuen uns über Ihr Feedback zur neuen Version:

Telefon 041 544 70 77

E-Mail revit@tinline.ch