



TinLine 24 Plan et Schema

Service Release 1

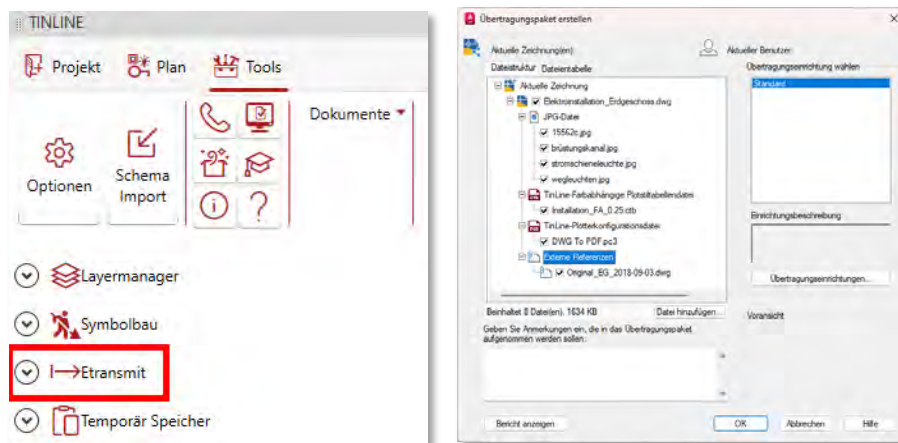
La mise à jour "Service Release 1" de TinLine 24 Plan et Schema contient de nouvelles fonctionnalités - nous avons élargi et optimisé le logiciel. Les nouveautés, modifications et optimisations suivantes sont à votre disposition :

Nouveautés générales.....	2
TinLine Plan.....	2
Données de base Plan.....	4
TinLine Schema.....	7
Contact.....	8

Nouveautés générales

1. Bouton d'exportation

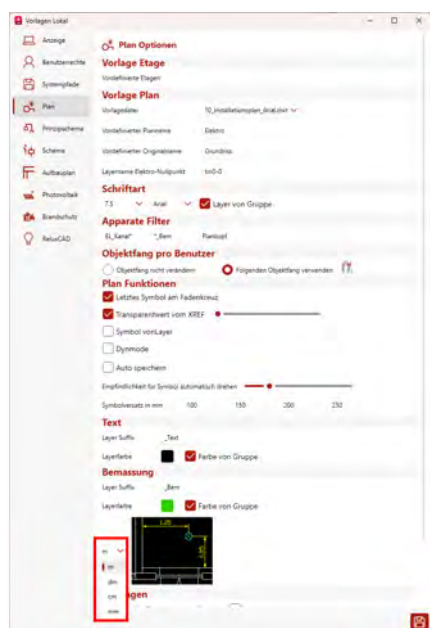
Nouveau bouton d'exportation pour la commande **"eTransmit"**. Cette fonctionnalité crée un paquet comprenant le fichier de dessin avec toutes ses dépendances, telles que les références externes, les images, les fichiers de polices, les fichiers de configuration de tracé, les tables de style de tracé et les fichiers de polices.



TinLine Plan

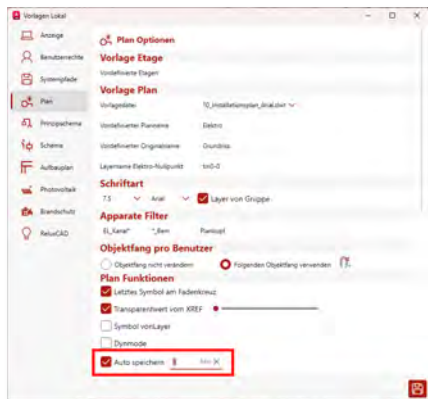
2. Réglage global pour les unités de cotation

Dans les paramètres du plan (*Outils - Options - Plan*), il est désormais possible de définir l'unité de longueur par défaut.



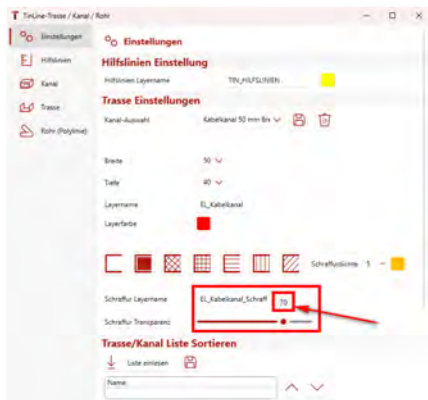
3. Réglage de la sauvegarde automatique

Vous pouvez désormais définir si la sauvegarde automatique est activée et à quel interval l'enregistrement automatique s'exécute. Vous pouvez modifier ce réglage dans *Outils - Options - Plan*. Le plan est enregistré dans le répertoire du projet actif.



4. Transparence des hachures réglables par pas de 9

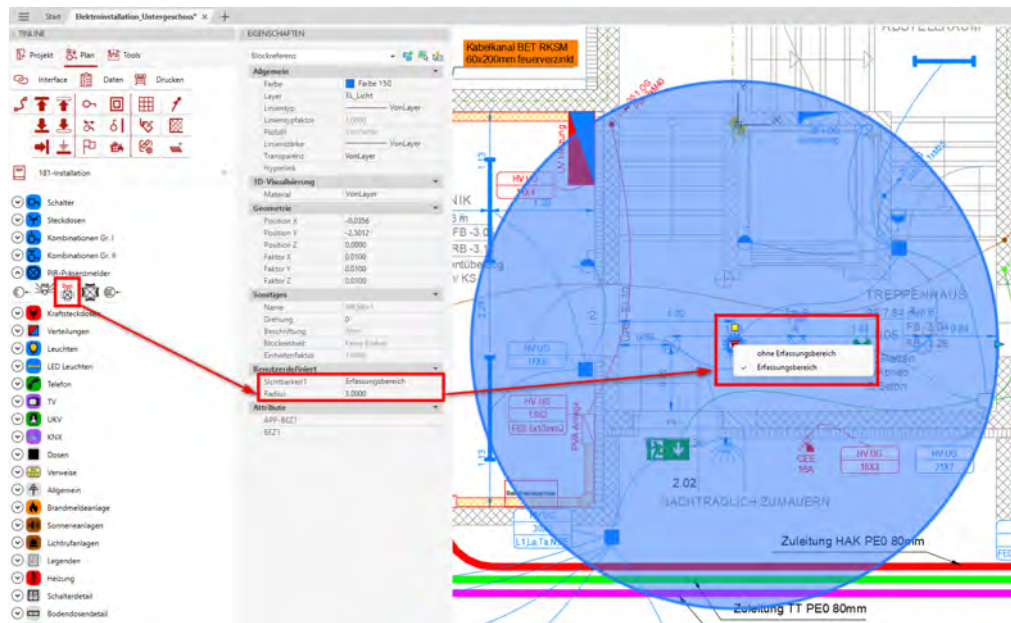
La transparence des hachures est désormais réglable par pas de 9. Ce réglage est valable pour toute l'entreprise.



Données de base Plan

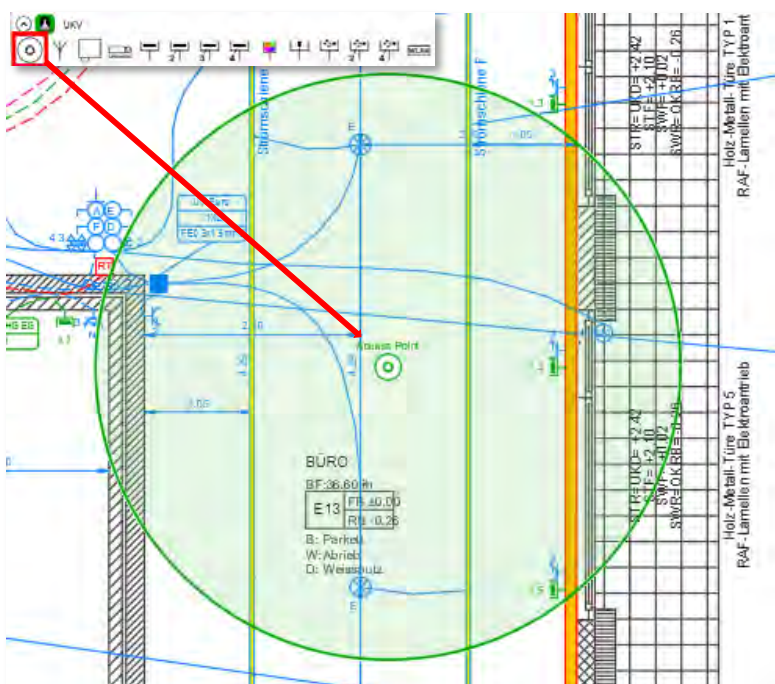
1. Détecteur de présence PIR

Le détecteur de présence PIR Dyn est désormais visible avec sa zone de détection et configuré via les propriétés pour ajuster le rayon.



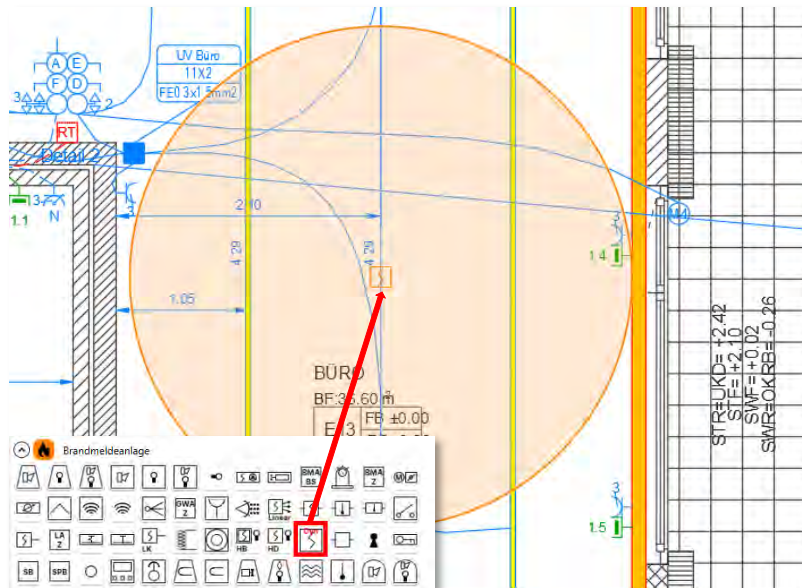
2. Access Point

Le point d'accès est désormais visible avec sa zone de détection et configuré via les propriétés pour ajuster le rayon.



3. Détecteur de fumée à ionisation Dyn

Le détecteur de fumée à ionisation Dyn est désormais visible avec sa zone de détection et configurable via des propriétés pour ajuster le rayon.



4. Flèche de renvoi Dyn

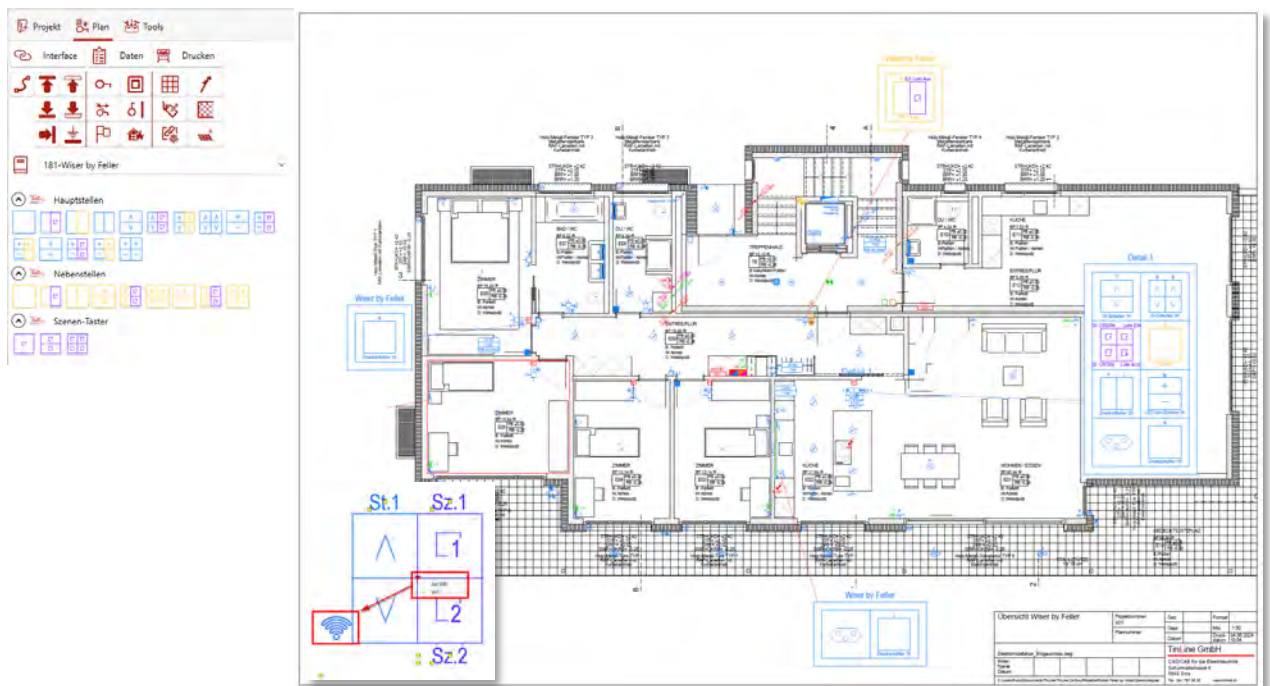
Nous avons intégré de nouvelles flèches de renvoi dynamiques.



5. 181-Wiser by Feller

Avec la mise à jour des données de base, vous recevrez les nouveaux articles de Wiser by Feller pour les détails des interrupteurs. Ceux-ci sont utilisables uniquement dans les détails des interrupteurs et contiennent tous les postes principaux, postes secondaires et boutons-poussoirs de scènes. Les couleurs ont été reprises dans les trois catégories mentionnées, conformément à Wiser by Feller. Le mode de commutation "not WiFi" ou "WiFi" est également inclus.

Dans TinLine Plan, il est également possible d'exporter les données Wiser by Feller dans Excel. Le numéro et le type d'article sont alors édités avec le nombre de pièces conformément à la base de données de Wiser by Feller. L'intégration est disponible en allemand, français et italien.



Export dans Excel

Assessment

Vorschau Assessment

1	Blindschalter	1
2	Blindschalter	1
3	Blindschalter	1
4	Blindschalter	1
5	Blindschalter	1
6	Blindschalter	1

TinLine GmbH
Schürmattstrasse 4 CH-5643 Sins Tel: 041 - 787 35 35 Email: info@tinline.ch

Materialliste

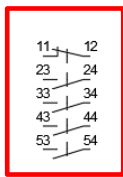
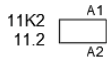
Projektname: x
Benutzername: x
Datum: 11.06.2024
Projektnummer: x

Symbol	Artikel	Anzahl
D-06Wiser Nebenstelle Storen 1K Sz	3400 4 MS	1
D-06Wiser Storenschalter 1K Sz	3404 4 S	1
D-06Wiser Storenschalter 2K	3405 4	1
D-1x4		1
D-2x1		1

TinLine Schema

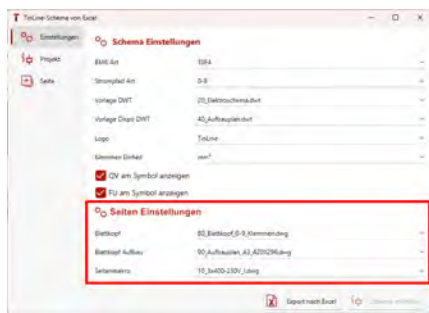
1. Effacement simultané des miroirs de contact des relais/contacteurs

Les miroirs de contact des relais/contacteurs sont désormais automatiquement effacés en même temps que les relais/contacteurs.



2. Les paramètres de schéma et de page sont séparés

Les paramètres de schéma et de page sont désormais plus clairement séparés.



3. Amélioration des évaluations

L'évaluation du schéma Expert a été améliorée.

- L'attribut FI-LS 3xLN est désormais correctement évalué.
- La description de la fonction (FU) dans le texte de la borne est désormais correctement évaluée.

Contact

Vous avez des questions sur la Service Release 1 de TinLine 24 ? Appelez-nous - notre équipe technique et d'assistance se fera un plaisir de vous aider :

Téléphone 041 544 70 77

E-Mail support@tinline.ch

Vous trouverez d'autres informations sur les nouveautés de nos produits dans la rubrique News de notre site Internet : www.tinline.ch/blog

Nous vous souhaitons beaucoup de succès dans votre travail avec TinLine Plan et Schema ainsi qu'avec TinLine Field.

Votre équipe TinLine