



TinLine 23 Plan et Schema

Service Release 1

La mise à jour « **Service Release 1** » de TinLine 23 Plan et Schema contient de nouvelles fonctionnalités – nous avons élargi et optimisé le logiciel. Les nouveautés, modifications et optimisations suivantes sont à votre disposition :

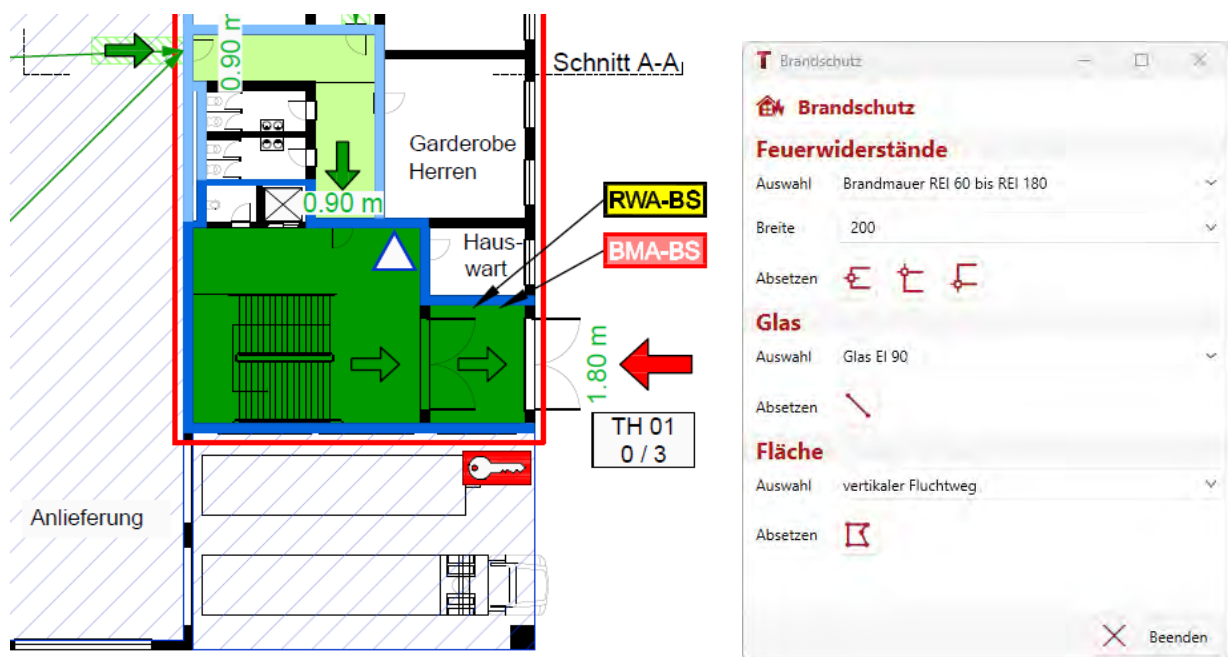
TinLine Plan.....	2
Données de base Plan.....	6
TinLine Schema.....	7
TinLine Plan de montage.....	9
TinLine Automation / API.....	10
Données de base Schéma.....	11
TinLine Interface.....	12
Contact.....	14

TinLine Plan

1. Planification de la protection incendie AEAI, y compris les résistances au feu

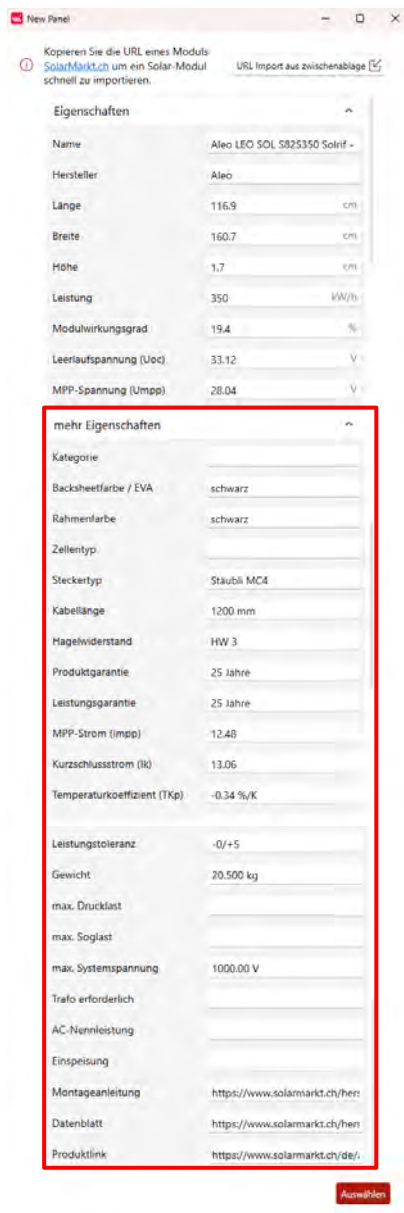
Tout nouveau, les plans de protection incendie pour les demandes de permis de construire peuvent être établis de manière très simple. Tous les symboles selon l'AEAI sont intégrés. Ainsi, vous dessinez également les plans de protection incendie :

- les résistances au feu
- parois vitrées
- surfaces



2. PV-Designer panneaux solaires avec plus d'attributs comme le lien de documentation

De plus, de nouveaux attributs sont intégrés pour les panneaux solaires à partir de Solarmarkt.ch avec plus d'informations comme la documentation et le lien vers le fabricant – dans la mesure où ces informations sont connues du fabricant.



3. PV-Designer : L'inscription et l'orientation des panneaux solaires peuvent être activées et désactivées via la commande des couches.

L'inscription des panneaux solaires peut être activée ou désactivée via la commande des couches.

PVA_Text : inscription du panneau solaire

PVA_Text_2 : Alignement des panneaux solaires



4. PV-Designer Calcul de la tension du string

Désormais, la tension de service maximale est calculée selon la norme NIN 7.12.5.1.2.3 U_G, max.

Formel
Berechnung der maximalen Betriebsspannung nach NIN 7.12.5.1.2.3 U_{G,max}

$$U_{G,max} = U_{G,0} \cdot n \cdot k_T$$

Legende
 U_{G,0} Leerlaufspannung eines Moduls gem. Hersteller-Datenblatt (bei STC)
 n Anzahl der Module pro Strang
 k_T Korrekturfaktor für tiefe Temperaturen

Korrekturfaktoren k_T
 1,15 für das gesamte schweizerische Mittelland 0-800 m ü.M.
 1,20 für alle Gebiete 800-1500 m ü.M.
 1,25 für alle Gebiete > 1500 m ü.M.

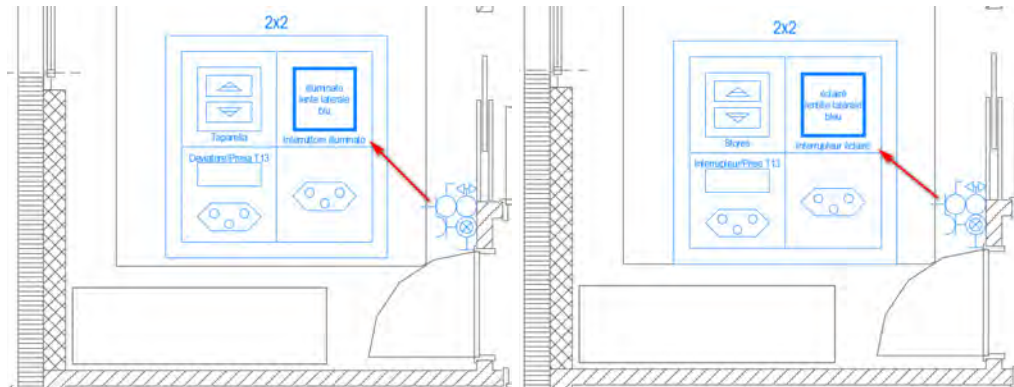


Bild 1 Solarpanels stehen unter Spannung, sobald die Sonne scheint.

String	Nr.	Modul Typ	Total Stk.	kWp	Total kWp	U _{G,0}	Ko. Faktor	Total U _{imp}
String 1	1.1	Aiko LED SOL 582530 Seelief - (BF: R17: MC4)	7	0.350	2.450	33.120	1.15	266.62
String 2	1.2	Aiko LED SOL 582530 Seelief - (BF: R17: MC4)	7	0.350	2.450	33.120	1.15	266.62
String 3	1.3	JA Solar JAM54130-420/GR Pro - (BF: R20: EVO2)	9	0.420	3.780	37.580	1.15	388.95
String 4	1.4	JA Solar JAM54130-420/GR Pro - (BF: R20: EVO2)	10	0.420	4.200	37.580	1.15	432.17
String 5	1.5	DAS Energy 10w4M F/B - 210 Wp	15	0.210	3.150	28.760	1.15	496.11
String 6	1.6	DAS Energy 10w4M F/B - 210 Wp	10	0.210	2.100	28.760	1.15	330.74

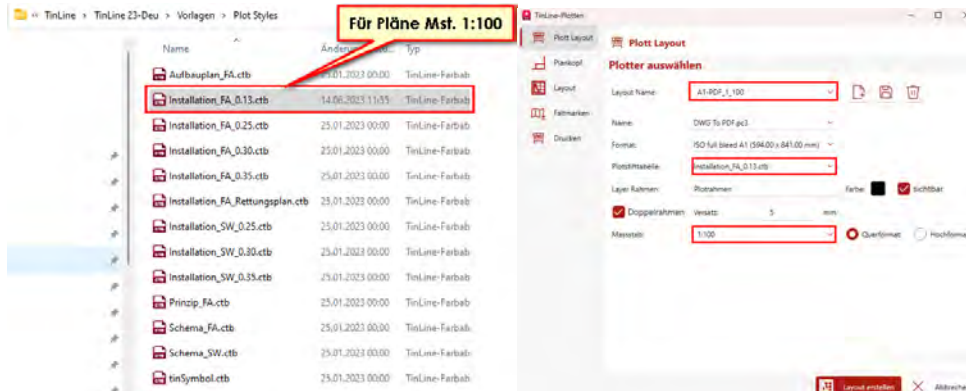
5. Les textes de l'outil combiné sont traduits en italien et en français

Désormais, tous les textes de l'outil combiné sont traduits en italien et en français.



6. Épaisseur des traits pour les plans 1:100

Une « Installation_FA_0.13.ctb » a été intégrée comme modèle pour les plans au 1:100.

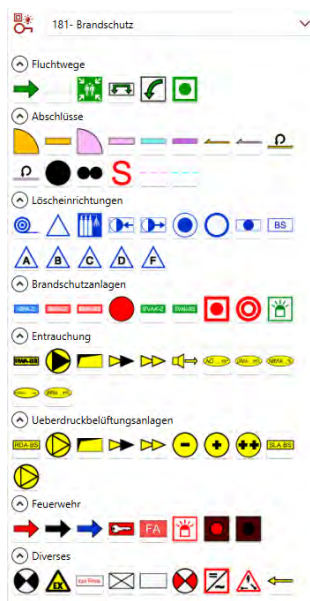


Avantage : meilleure lisibilité des textes sur les plans au 1:100 avec une épaisseur de trait de 0,13

Données de base Plan

1. Symboles de protection incendie selon la norme AEAI (Association des établissements cantonaux d'assurance incendie AEAI)

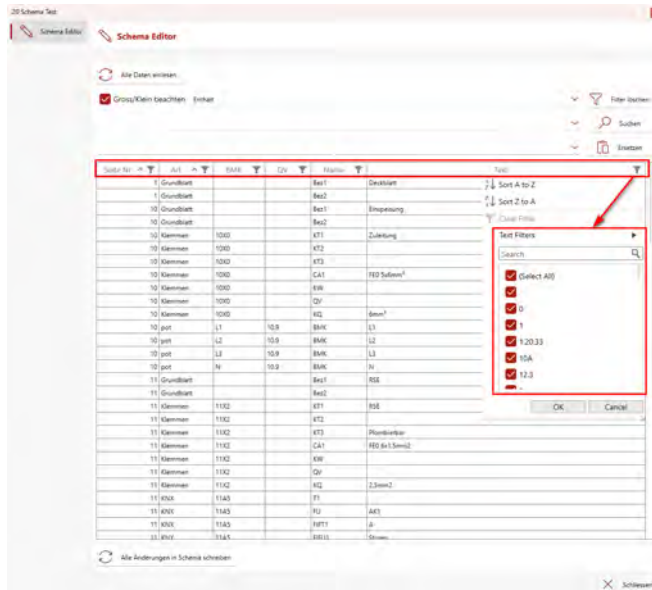
Les symboles de protection incendie ont été recréés et adaptés aux normes actuelles de l'AEAI.



TinLine Schema

1. Éditeur de schémas éditable avec vos propres attributs

Dans « l'éditeur de schémas », vos propres attributs peuvent désormais être affichés afin que vous puissiez les adapter directement.



Avantage : possibilité d'intégrer ses propres attributs

2. Afficher ou masquer le texte de fonction du contact

Le texte de fonction du contact KNX peut maintenant être affiché ou masqué individuellement.



Avantage : possibilité de masquer les textes très longs

3. Nouveau schéma de protection NA Hager

Le nouveau schéma de protection NA V5 de Hager est disponible chez TinLine. Le téléchargement est disponible sur le site TinLine.ch dans le support pour la version 23.



TinLine Plan de montage

1. Tourner le symbole du plan de construction

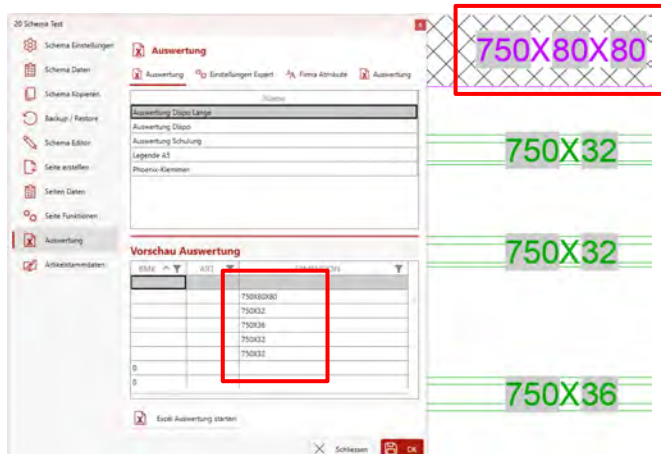
Si les symboles avec définition d'article du schéma sont utilisés dans le plan de construction, ils peuvent désormais être placés directement à un angle de 0°/ 90° lors de la mise en place.



Avantage : le type de montage est étendu.

2. Plan de montage rail de montage dans la liste de matériel

Les rails de montage ou similaires peuvent être édités directement dans une liste de matériel.



Avantage : établir une liste de matériel avec des longueurs

3. Plan de construction « évaluation Expert ».

Si les attributs correspondants sont contenus dans les symboles du plan de construction, ceux-ci peuvent être exportés dans Excel à l'aide de l'« évaluation Expert ».

Cela nécessite toutefois une gestion des données de base pour les symboles du plan de construction comme :

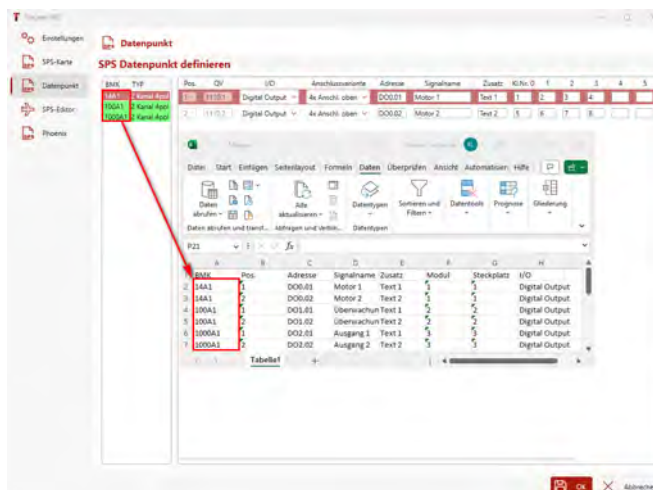
- Fabricant
- Type
- ENO
- etc.

Avantage : il est possible d'établir une liste de matériel.

TinLine Automation / API

1. Module d'automatisation / API

Le tri sous les points de données a été optimisé. La clarté est ainsi améliorée.



Avantage : meilleure vue d'ensemble

Données de base Schéma

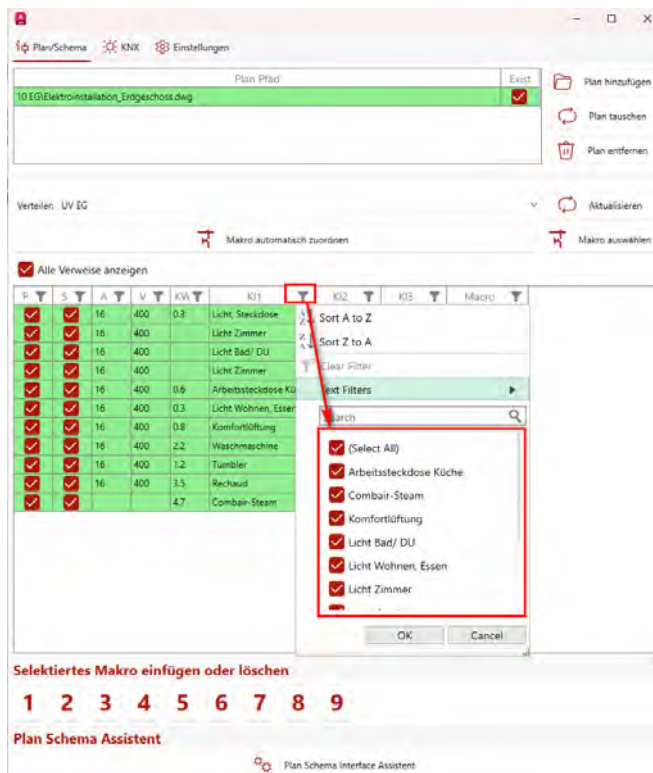
Les bibliothèques de fabricants suivantes ont été étendues :

1. 181-Brandschutz
2. 182-KNX-Hager-v8-
3. 182-Hager-Türsprechanlagen-v1.2-
4. 182-Loxone-Smart-Home-v5-
5. 182-KNX-ABB-v4.1-
6. 182-KNX-Siemens-Gamma-v8-
7. 182-Hager NA-Schutz-V2-
8. 182-KNX-Feller-v7-
9. 182-Spline-v3
10. 182-Twiline v3.1

TinLine Interface

1. Plan d'interface – schéma avec champ de recherche pour la recherche de texte de borne

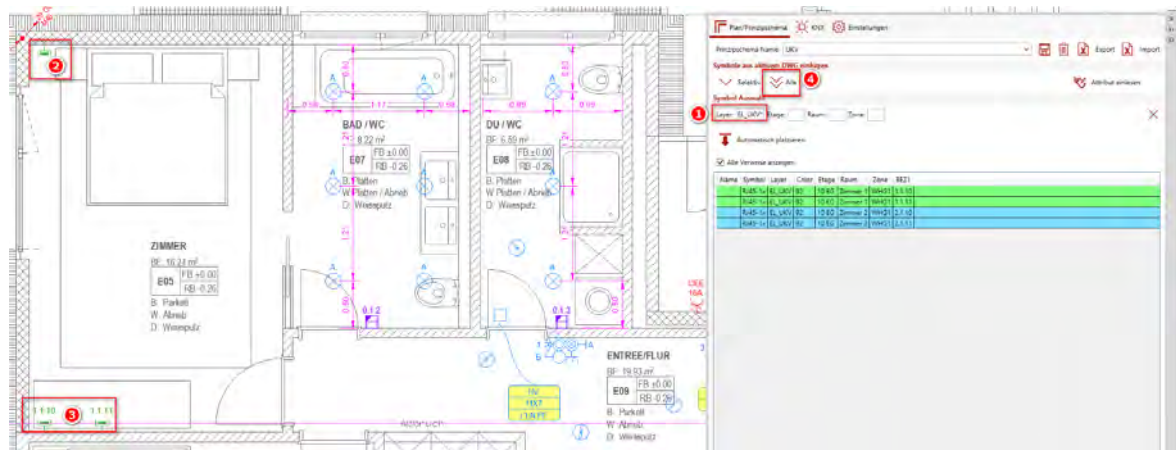
Un champ de recherche intégré est désormais disponible pour chaque texte de borne. Ainsi, les textes peuvent être trouvés plus rapidement en cas d'innombrables renvois.



Avantage : trouver plus efficacement un groupe d'alimentation

2. Filtrage intégré par couche possible

Dans un plan avec plusieurs corps de métier, il est désormais possible de filtrer en fonction de toutes les couches contenues, afin que, par exemple, les prises CUC ne puissent être enregistrées que depuis la couche active « **Couche EL_UKV** ».



Avantage : gain de temps, car il n'est pas nécessaire d'enregistrer manuellement chaque symbole.

Contact

Vous avez des questions sur la **Service Release 1** de TinLine 23 ? Appelez-nous - notre équipe technique et d'assistance se fera un plaisir de vous aider :

Téléphone 041 544 70 77

E-Mail support@tinline.ch

Vous trouverez à tout moment de plus amples informations sur les nouveautés de nos produits dans la section News de notre site web : www.tinline.ch/news

Nous vous souhaitons beaucoup de succès dans votre travail avec TinLine Plan et Schema et TinLine Field.

Votre équipe TinLine