

TinLine 23



Innovazioni TinLine 23 Plan e Schema

Un lavoro semplice e innovativo dà spazio e tempo a nuove, uniche prospettive. Il nuovo progettista fotovoltaico vi offre brillanti prospettive per il futuro: utilizzate TinLine 23 Plan per progettare impianti fotovoltaici complessi nel più breve tempo possibile e vendete pannelli conformi al produttore da Solarmarkt.ch. Non potrebbe essere più semplice: sfrutta il tuo vantaggio di mercato per te stesso e per i tuoi clienti.

La nuova versione di TinLine 23 integra anche un gran numero di richieste degli utenti: ci hai detto cosa ti serviva per lavorare in modo efficiente con TinLine Plan e Schema e noi abbiamo implementato le tue idee. Insieme abbiamo creato una nuova potente versione che utilizzerà efficacemente le tue risorse e ti farà risparmiare tempo.

TinLine 23 Plan
TinLine 23 Schema
TinLine 23 Field

Indice

1.	Estensioni generali	3
2.	Innovazioni di AutoCAD 2023	3
3.	Innovazioni generali TinLine 23	4
4.	Innovazioni TinLine Piano	5
5.	Innovazioni TinLine Schema	7
6.	Innovazioni TinLine Interface 23	11
7.	Librerie di simboli KNX	11

Come raggiungerci:

Hai domande sulle nuove funzionalità, hai bisogno di supporto con l'aggiornamento o hai qualche suggerimento per noi? Chiamaci o inviaci un'e-mail: saremo lieti di consigliarti e non vediamo l'ora di ricevere il tuo feedback sulla nuova versione.

Telefono 041 544 70 77
E-Mail support@tinline.ch
Web www.tinline.ch

--
Aggiornato: 16. Februar 2023

1. Estensioni generali

Il Plan e lo Schema della nuova versione TinLine 23 sono compatibili con Windows 11, Windows 10 versione 1809 o successiva e Office 365. TinLine 23 è caratterizzato da una maggiore velocità. Tutte le schermate sono state aggiornate al nuovo stile di Windows 11.



2. Innovazioni di AutoCAD 2023

Le seguenti ottimizzazioni sono disponibili con AutoCAD 2023:
<https://www.autodesk.ch/de/products/autocad-it/features>



Non supportato:

- Banda (modifiche alla bozza)
- Condividi (condivisione online)
- Connessione al cloud Autodesk (archiviazione dei dati presso Autodesk)
- Dispositivi mobili (cellulare/tablet iOS)

Miglioramento delle prestazioni

- Costante miglioramento delle prestazioni durante la panoramica / zoom.
- Tutti gli utenti che lavorano in 3D in AutoCAD 2023 beneficiano di una navigazione più fluida di modelli 3D complessi con la nuova versione, anche in stile ombreggiato.

Possibile allocazione del core del processore

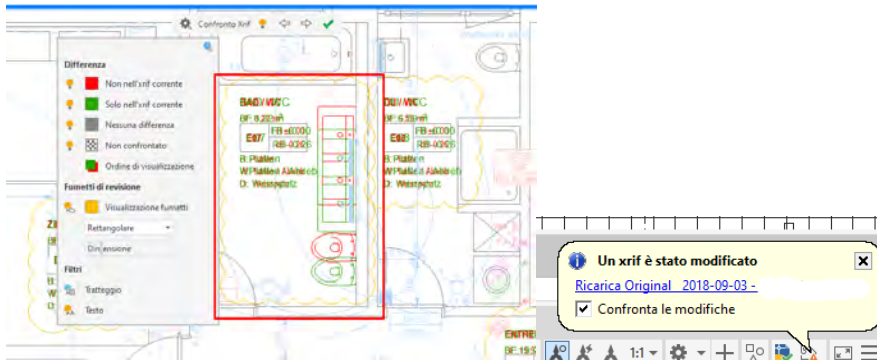
L'allocazione del core del processore può ora essere effettuata tramite variabili impostate.

WHIPTHREAD (Systemvariable)	
Steuert, ob ein zusätzlicher Prozessor eingesetzt werden soll, um die Geschwindigkeit von Operationen wie zum Regenerieren der Zeichnung zu erhöhen.	
Typ:	Ganzzahl
Gespeichert in:	Registrierung
Ausgangswert	1
Wert	Beschreibung
0	Beschränkt die Operationen auf einen einzigen Prozessor.
1	Aktiviert automatisch bestimmte Operationen, die auf zwei Prozessoren in einem Mehrprozessorrechner verteilt werden sollen.
2	Veraltet.
3	Veraltet.

WHIPTHREAD hat keine Auswirkung auf Rechner mit Einzelprozessoren.

Confronto DWG migliorato

Confronta due versioni di un disegno direttamente nella finestra corrente per controllare direttamente le tue modifiche in diversi colori.



3. Innovazioni generali TinLine 23

Core OEM di AutoCAD 2023 integrato

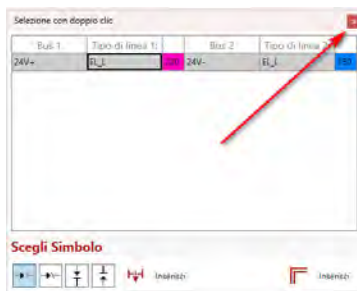
Integrazione del core CAD OEM di AutoCAD 2023

Integrazione delle richieste dei clienti

In TinLine 23 abbiamo implementato e integrato un gran numero di richieste degli utenti.

Lavorare con più monitor

Le posizioni delle maschere dello schermo vengono salvate quando si chiude con «X» e vengono visualizzate nuovamente nelle posizioni corrispondenti quando si avvia. Ciò significa che troverai le finestre di posizione così come erano visualizzate sui rispettivi schermi prima che venissero chiuse.



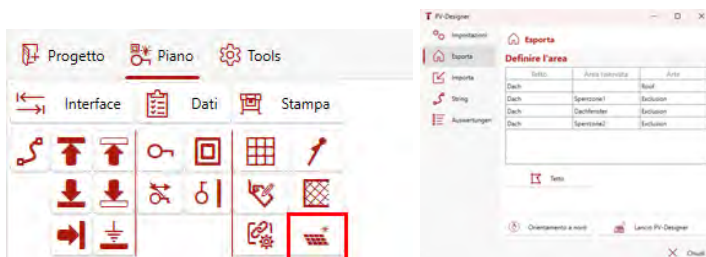
Miglioramento delle prestazioni

Miglioramento continuo delle prestazioni nel programma.

4. Innovazioni TinLine Plan

PV-Designer

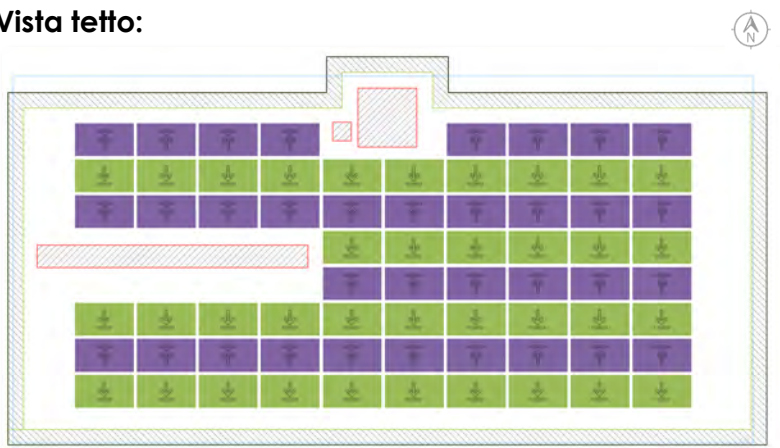
Con il nuovo PV Designer è possibile progettare i pannelli solari sul tetto dell'edificio (tetto piano / tetto a due falde) in modo rapido e semplice.



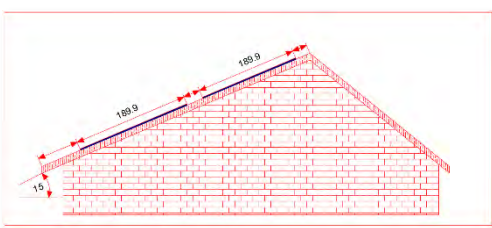
Integra i pannelli solari del tuo fornitore desiderato, ad esempio Solarmarkt.ch, nel modo più breve possibile e li utilizzi sul tetto del tuo edificio, comprese le aree chiuse e la protezione anticaduta.

Per il canottaggio, utilizzare le singole distanze dal bordo del tetto, nonché l'orientamento e l'inclinazione sul tetto dell'edificio. Le modifiche vengono create e adattate in un batter d'occhio. Nel PV Designer, i pannelli solari vengono quindi distribuiti automaticamente sul tetto dell'edificio. Le regolazioni possono quindi essere effettuate rapidamente. Inoltre, da esso è possibile creare un piano di stringa e un rapporto di misurazione e prova. Ciò semplifica notevolmente la pianificazione.

Vista tetto:



Vista sezione tetto:

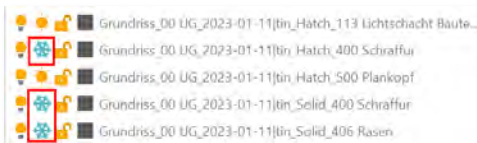


La vista «Sezione del vostro impianto fotovoltaico» generata automaticamente fornisce una panoramica.

Gli assistenti di piano con superfici solide sono stati nuovamente congelati (aumento delle prestazioni)

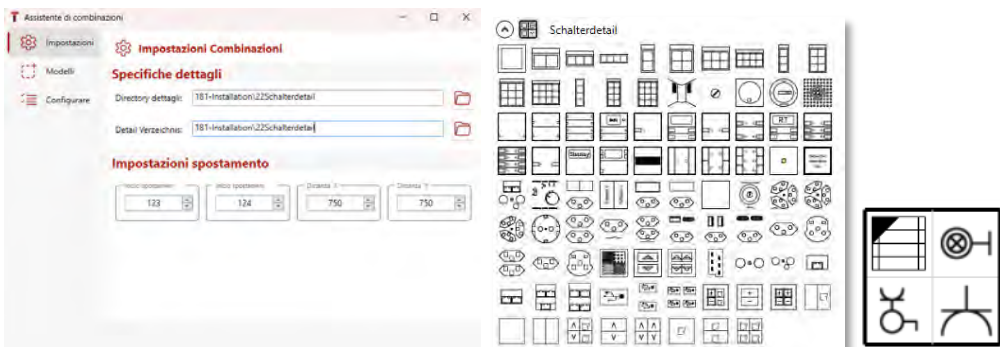
Tutte le «superfici TinSolid» sono ora bloccate nell'assistente di pianificazione invece di essere nascoste.

Vantaggio: Aumento delle prestazioni, poiché le aree non vengono più calcolate graficamente.



Strumenti combinati

Le proprie viste dettagliate possono ora essere definite anche tramite il percorso del simbolo personalizzato.



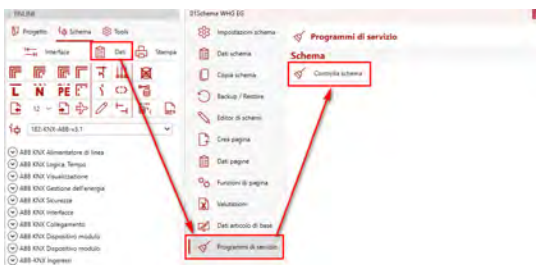
5. Innovazioni TinLine Schema

Funzioni monitorate

Grazie alle funzioni monitorate, sono possibili molte meno manipolazioni errate da parte dell'utente. Tutti i blocchi inseriti vengono sempre salvati direttamente.

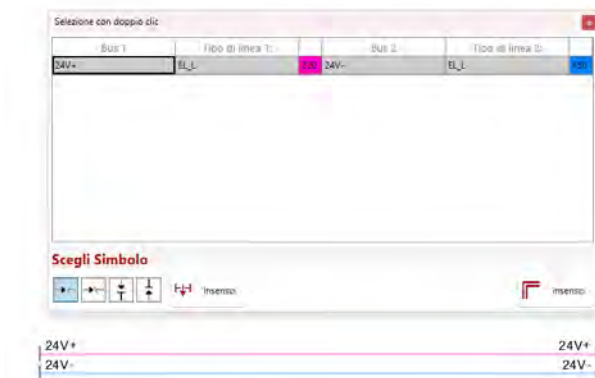
Pulisci lo schema

I file *.xml mancanti vengono controllati utilizzando «Dati» → «Utilità» → «Pulisci schema» e, se mancanti, creati di nuovo automaticamente. Il tuo schema verrà quindi corretto automaticamente.



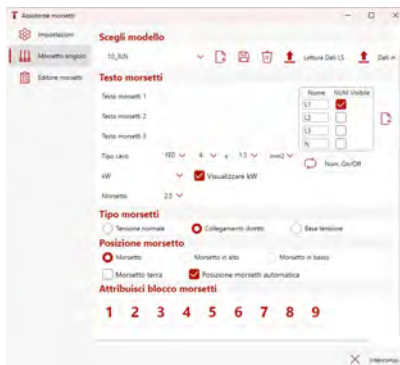
Linea BUS: linea BUS integrata e liberamente definibile

Sono ora integrate linee BUS liberamente definibili per disegnare la linea bus KNX, la tensione di controllo, ecc. Questi possono essere dotati di colori ed eventuali riferimenti incrociati. Beneficerai di un disegno facile e veloce.



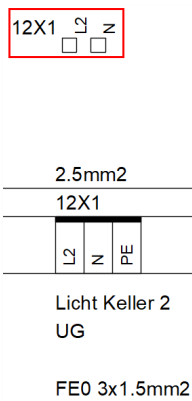
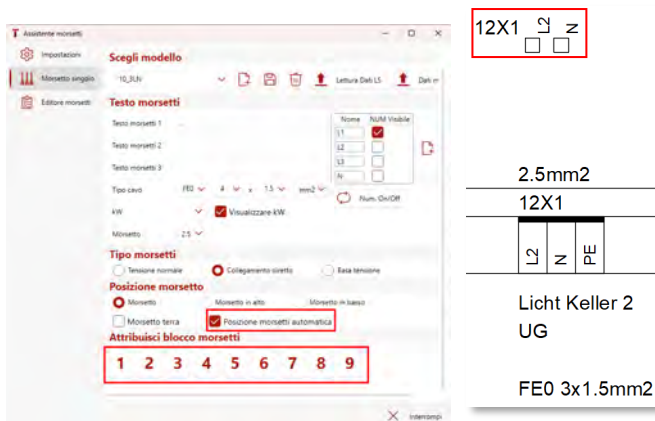
Intercettata la partenza diretta

Se è preselezionata una presa diretta, «morsetto sopra» e «morsetto sotto» sono ora disattivati.



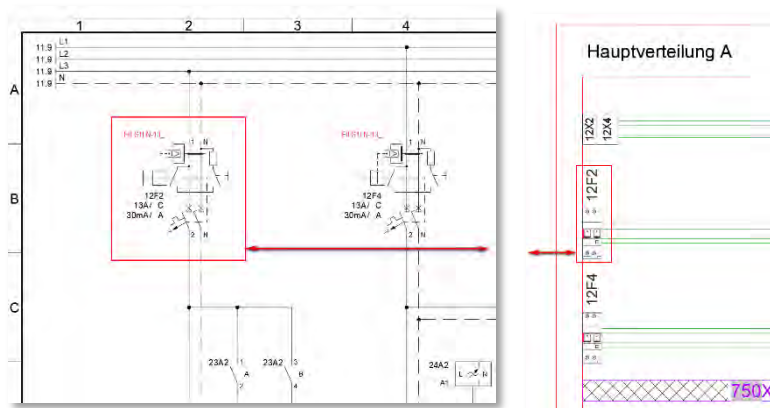
Le morsettiere vengono impostate direttamente senza il tasto «ESC».

L'impostazione di una morsettiere con «Posizione terminale auto» viene ora eseguita direttamente.



Navigatore bidirezionale integrato dallo schema al piano di costruzione (solo con codici articolo)

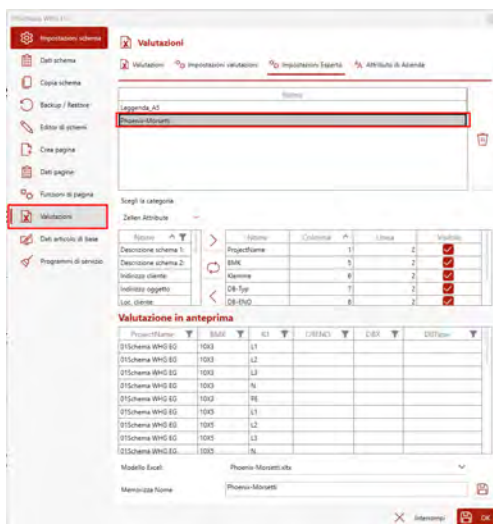
Il navigatore può essere utilizzato per navigare da un simbolo schematico (con numero di articolo) direttamente al piano di costruzione e viceversa.



Valutazione ed etichettatura integrate dei terminali Phoenix

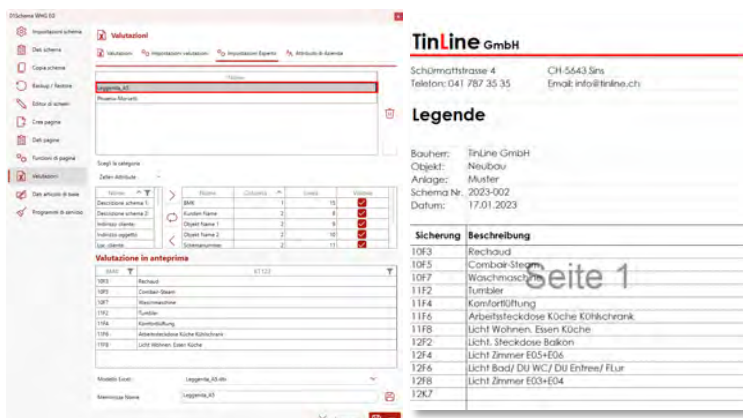
TinLine 23 include una valutazione del terminale Phoenix predefinita e completamente integrata. Da TinLine Schema esportate la vostra etichettatura dei morsetti Phoenix direttamente nel software Phoenix «Project Complete» per l'etichettatura dei vostri morsetti Phoenix.

- Perfetta integrazione attraverso interfacce ottimizzate per tutti i comuni programmi CAE e formati di fogli di calcolo.
- Il software dispone di un potente designer di modelli. Con questo, le marcature possono essere progettate secondo le proprie idee e le descrizioni dei materiali esistenti possono essere adattate



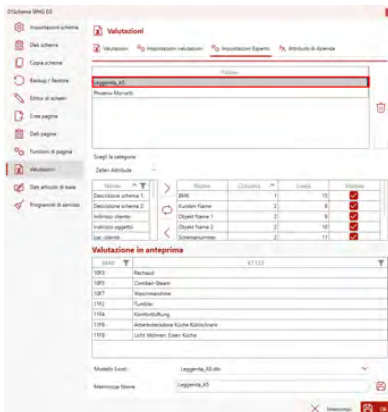
Nuova opzione di valutazione Legenda A5

La nuova opzione di valutazione è ora integrata direttamente come «Legenda A5». Ideale per piccole leggende di distribuzione.



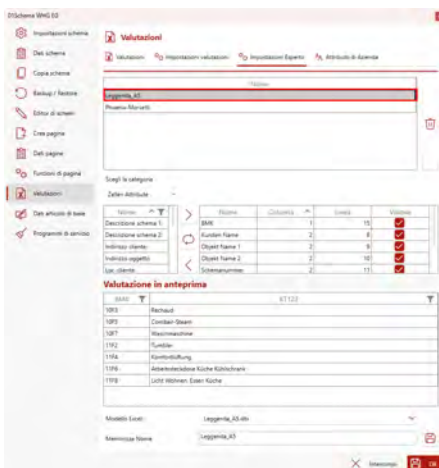
Nuova opzione di valutazione tramite Settings Expert

Tutte le opzioni di valutazione esistenti rimangono. Inoltre, tutte le valutazioni speciali possono ora essere create con «Impostazioni Expert». Da questo, tutti gli attributi dello schema possono essere valutati e compilati individualmente. Questo è un utile supporto per strumenti di etichettatura o interfacce per altre soluzioni software.



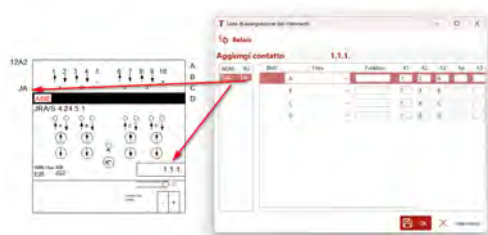
TinLine Editor migliorato

Con «TinLine Editor» l'assegnazione può ora essere resa più diretta. Questo ti porta alla finestra di assegnazione con un clic.



Dispositivi KNX con attributo «Funzione» e «Indirizzo»

Tutti i dispositivi KNX sono stati dotati degli attributi «Funzione» e «Indirizzo» per l'utilizzo diretto.



6. Innovazioni TinLine Interface 23

Miglioramento delle prestazioni

In generale, le prestazioni sono state migliorate.

7. Librerie di simboli KNX

La seguente libreria di simboli KNX viene aggiornata nel progetto e nello schema di TinLine 23:

- Elvatec (da 22 SR1)

