

TinLine 23



Nouveautés TinLine 23 Plan et Schéma

Un travail simple et innovant offre de la place et du temps. Le nouveau concepteur photovoltaïque vous offre des perspectives d'avenir ensoleillées : avec TinLine 23 Plan, planifiez des installations photovoltaïques complexes dans les plus brefs délais et bénéficiez de panneaux conformes à la législation de Solarmarkt.ch. Il n'y rien de plus simple, profitez de votre avantage concurrentiel pour vous et vos clients.

La nouvelle version TinLine 23 intègre également une multitude de souhaits émanant des utilisatrices et utilisateurs : ils nous ont dit ce dont ils avaient besoin pour travailler efficacement avec TinLine Plan et Schéma et nous avons mis en oeuvre leurs idées. Ensemble, nous avons créé une nouvelle version performante qui vous permet d'utiliser efficacement vos ressources et de gagner du temps.

TinLine 23 Plan
TinLine 23 Schema
TinLine 23 Field

Contenu

1.	Extensions générales	3
2.	Nouveautés AutoCAD 2023	3
3.	Nouveautés générales TinLine 23	4
4.	Nouveautés TinLine Plan	5
5.	Nouveautés TinLine Schéma	7
6.	Nouveautés TinLine Interface 23	11
7.	Bibliothèques de symboles KNX	11

Voici comment nous joindre :

Vous avez des questions sur les nouveautés, avez besoin d'aide pour la mise à jour ou avez des suggestions ? Appelez-nous ou écrivez-nous un courrier électronique – nous serons heureux de vous conseiller et de recevoir vos commentaires sur la nouvelle version.

TinLine

Téléphone 041 544 70 77

E-Mail support@tinline.ch

Web www.tinline.ch

GITCAD

021 657 67 06

info@git-cad.ch

www.git-cad.ch

--

Mise à jour: 1. Juni 2023

1. Extensions générales

La nouvelle version TinLine 23 Plan et Schéma est compatible avec Windows 11, Windows 10 version 1809 ou ultérieure et Office 365. TinLine 23 se distingue par une vitesse améliorée. Tous les masques ont été modifiés avec le nouveau style Windows 11.



2. Nouveautés AutoCAD 2023

Les optimisations suivantes sont disponibles avec AutoCAD 2023 : <https://www.autodesk.ch/fr/products/autocad-it/features>



Ne sont pas pris en charge :

- Chaîne (modifications de la conception)
- Partage (utilisation commune en ligne)
- Connexion Autodesk Cloud (stockage de données chez Autodesk)
- Appareils mobiles (mobile / tablette iOS)

Amélioration des performances

- Amélioration constante des performances lors du glissement/zoom.
- Tous les utilisateurs qui travaillent en 3D dans AutoCAD 2023 bénéficient avec la nouvelle Version d'une navigation plus fluide des modèles 3D complexes – également dans un style avec nuances.

Attribution du noyau du processeur possible

L'attribution du noyau du processeur peut désormais être effectuée via le Réglage de variables.

WHIPTHREAD (Systemvariable)	
Steuert, ob ein zusätzlicher Prozessor eingesetzt werden soll, um die Geschwindigkeit von Operationen wie zum Regenerieren der Zeichnung zu erhöhen.	
Typ:	Ganzzahl
Gespeichert in:	Registrierung
Ausgangswert:	1
Wert	Beschreibung
0	Beschränkt die Operationen auf einen einzigen Prozessor.
1	Aktiviert automatisch bestimmte Operationen, die auf zwei Prozessoren in einem Mehrprozessorechner verteilt werden sollen.
2	Veraltet.
3	Veraltet.
WHIPTHREAD hat keine Auswirkung auf Rechner mit Einzelprozessoren.	

Comparaison de dessins DWG améliorée

Comparez deux versions d'un dessin directement dans la fenêtre actuelle pour vérifier directement les différences de couleur de vos modifications.



3. Nouveautés générales TinLine 23

Le noyau OEM d'AutoCAD 2023 inclus :

Intégration des souhaits des clients

Dans TinLine 23, nous avons mis en oeuvre et intégré un grand nombre de souhaits des utilisatrices et des utilisateurs.

Travailler avec plusieurs écrans

Les positions des masques d'écran sont enregistrées à la fermeture avec «X» et affichées à nouveau avec les positions correspondantes au démarrage. Ainsi, vous trouverez les fenêtres de position telles qu'elles étaient affichées sur les écrans respectifs avant la fermeture.



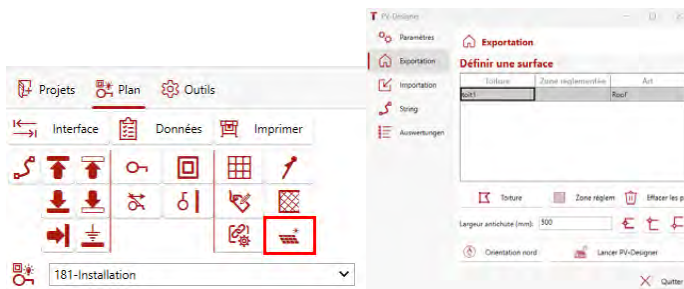
Amélioration des performances

Amélioration continue de la performance du programme.

4. Nouveautés TinLine Plan

Concepteur photovoltaïque

Avec le nouveau concepteur photovoltaïque, la planification simple et rapide de vos panneaux solaires sur le toit d'un bâtiment (toit plat/toit à pignon) est possible.



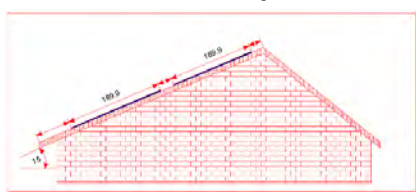
Vous intégrez dans les plus brefs délais des panneaux solaires de votre fournisseur préféré, par exemple à partir de Solarmarkt.ch, utilisez sur le toit de votre bâtiment, en incluant des zones verrouillées et une protection contre les chutes.

Pour la juxtaposition, vous pouvez utiliser des distances individuelles entre les arêtes du toit ainsi que l'orientation et l'inclinaison sur le toit du bâtiment. Les modifications sont créées et adaptées en un rien de temps. Dans le concepteur photovoltaïque, les panneaux solaires sont ensuite automatiquement répartis sur le toit du bâtiment. Les ajustements sont ainsi effectués rapidement. En outre, un plan par série et un protocole de mesure et de test peuvent également être créés à partir de celui-ci. Cela simplifie considérablement la planification.

Vue du toit:



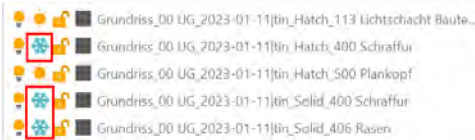
Vue du toit en coupe:



La vue qui peut être générée automatiquement **«Coupe de votre installation photovoltaïque»** offre une vue d'ensemble.

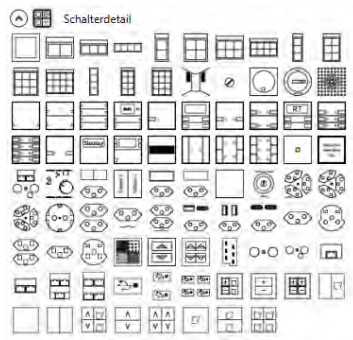
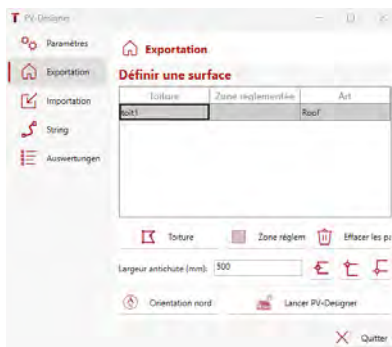
L'assistant de planification avec surfaces solides est désormais gelé (augmentation de la performance) Dans l'assistant de planification, toutes les «surfaces TinSolid» sont gelées au lieu d'être masquées.

Avantage : augmentation des performances, car les surfaces ne sont plus calculées graphiquement.



Outils combinés

Les propres vues détaillées peuvent maintenant être définies via le chemin de symboles personnalisé.



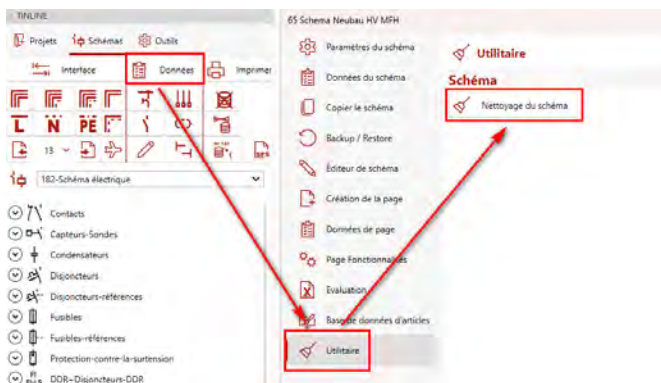
5. Nouveautés TinLine Schéma

Fonctions surveillées

Les fonctions surveillées permettent qu'il y ait beaucoup moins de manipulations erronées de la part de l'utilisateur. Tous les blocs insérés sont toujours enregistrés directement.

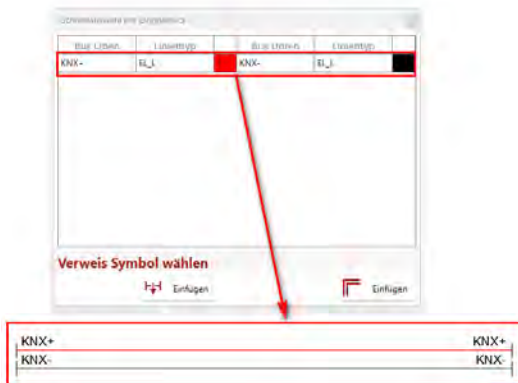
Corriger le schéma

Les fichiers *.xml manquants peuvent être contrôlés via «Données» «Utilitaires» «Corriger le schéma» et, s'ils sont manquants, ils peuvent être recréés automatiquement. Ainsi, votre schéma sera automatiquement corrigé.



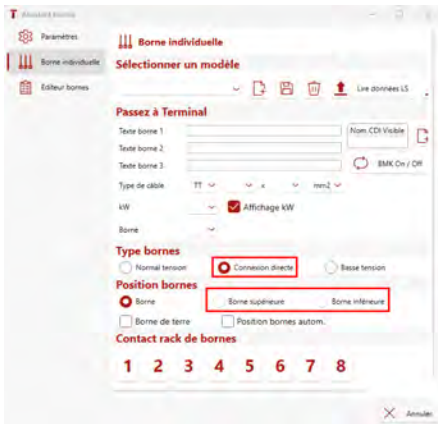
Ligne BUS : ligne BUS intégrée, pouvant être définie librement

Des lignes de bus librement définissables sont désormais intégrées pour le dessin du câblage bus KNX, de la tension de commande, etc. Ceux-ci peuvent être équipés de couleurs et de références croisées potentielles. Vous profitez d'un dessin simple et rapide.



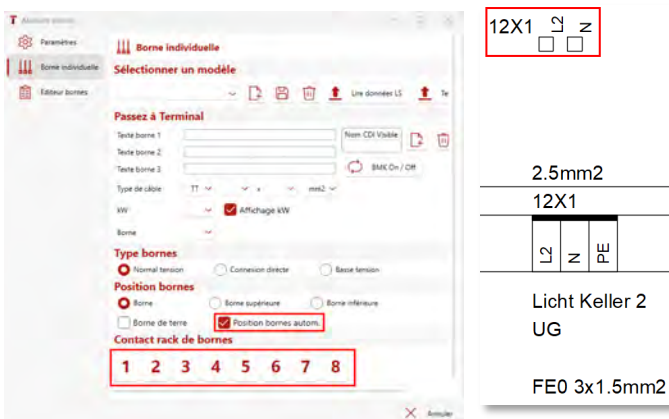
Sortie directe interceptée

Si une sortie directe est présélectionnée, «Borne supérieure» et «Borne inférieure» sont maintenant désactivées.



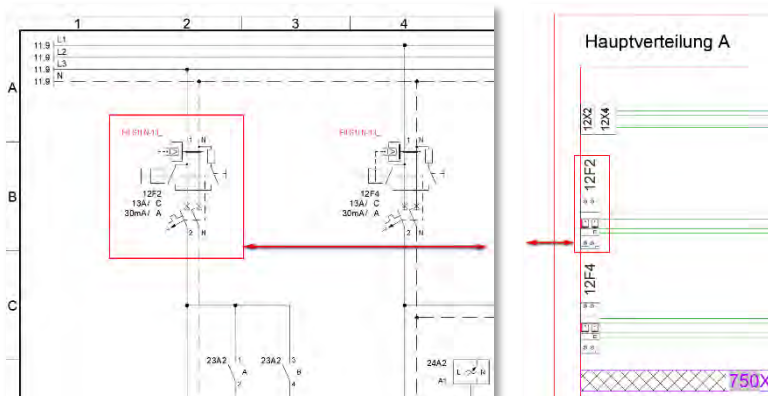
Les blocs de bornes peuvent être réglés directement sans la touche «ESC»

La mise en place d'un bloc de bornes avec «Position de serrage automatique» peut maintenant être effectuée directement.



Navigateur intégré de manière bidirectionnelle à partir du schéma selon le plan de montage (uniquement avec numéros d'article)

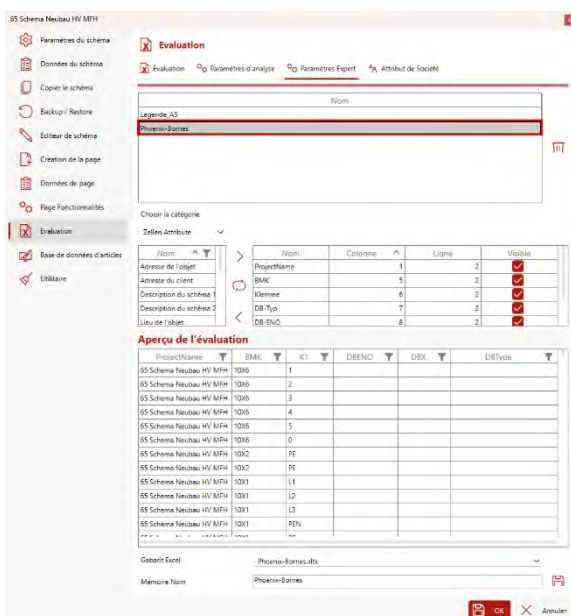
Au moyen du navigateur, il est possible de naviguer directement d'une icône de schéma (avec numéro d'article) dans le plan de construction et vice versa.



Évaluation et étiquetage intégrés des bornes Phoenix

TinLine 23 inclut une évaluation des bornes Phoenix prédéfinie et entièrement intégrée. Depuis TinLine Schema, vous pouvez exporter vos étiquettes de bornes Phoenix directement dans le logiciel Phoenix «Projet terminé» pour l'étiquetage de vos bornes Phoenix.

- Intégration parfaite grâce à des interfaces optimisées avec tous les programmes CAE et des formats de feuilles de calcul courants.
- Logiciel dispose d'un concepteur de modèles performant. Grâce à celui-ci, des marquages peuvent être conçus en fonction de vos propres idées et les descriptions de matériaux existantes peuvent être adaptées.



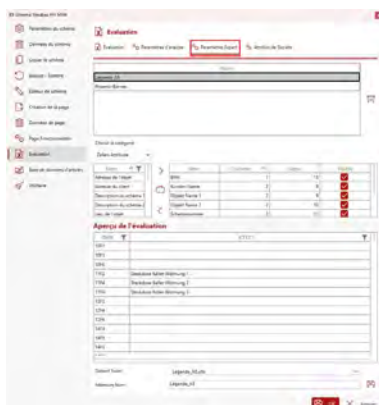
Nouvelle possibilité d'évaluation Légende A5

La nouvelle possibilité d'évaluation est désormais directement intégrée en tant que «Légende A5». Idéal pour de petites légendes distribuées.



Nouvelle possibilité d'évaluation via l'expert de réglages

Toutes les possibilités d'évaluation existantes subsistent. De plus, toutes les évaluations spéciales peuvent désormais être créées avec l'«Expert de réglages». À partir de là, tous les attributs du schéma peuvent être évalués et assemblés individuellement. Il s'agit d'un support utile pour les outils d'étiquetage ou les interfaces avec d'autres solutions logicielles.



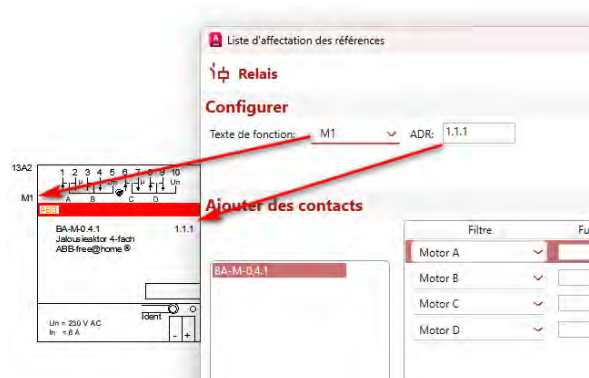
Éditeur TinLine étendu

Avec l'«Éditeur TinLine», la répartition peut maintenant être rendue plus directe. Vous accédez ainsi en un clic à la fenêtre de répartition.



Appareils KNX avec attribut «Fonction» et «Adresse»

Tous les appareils KNX sont maintenant équipés des attributs «Fonction» et «Adresse» pour une utilisation directe.



6. Nouveautés TinLine Interface 23

Amélioration des performances

De manière générale, la performance a été améliorée.

7. Bibliothèques de symboles KNX

La bibliothèque d'icônes KNX suivante peut être mise à jour dans TinLine 23 Plan et Schéma:

- Elvatec (à partir de la version 22 SR1)

