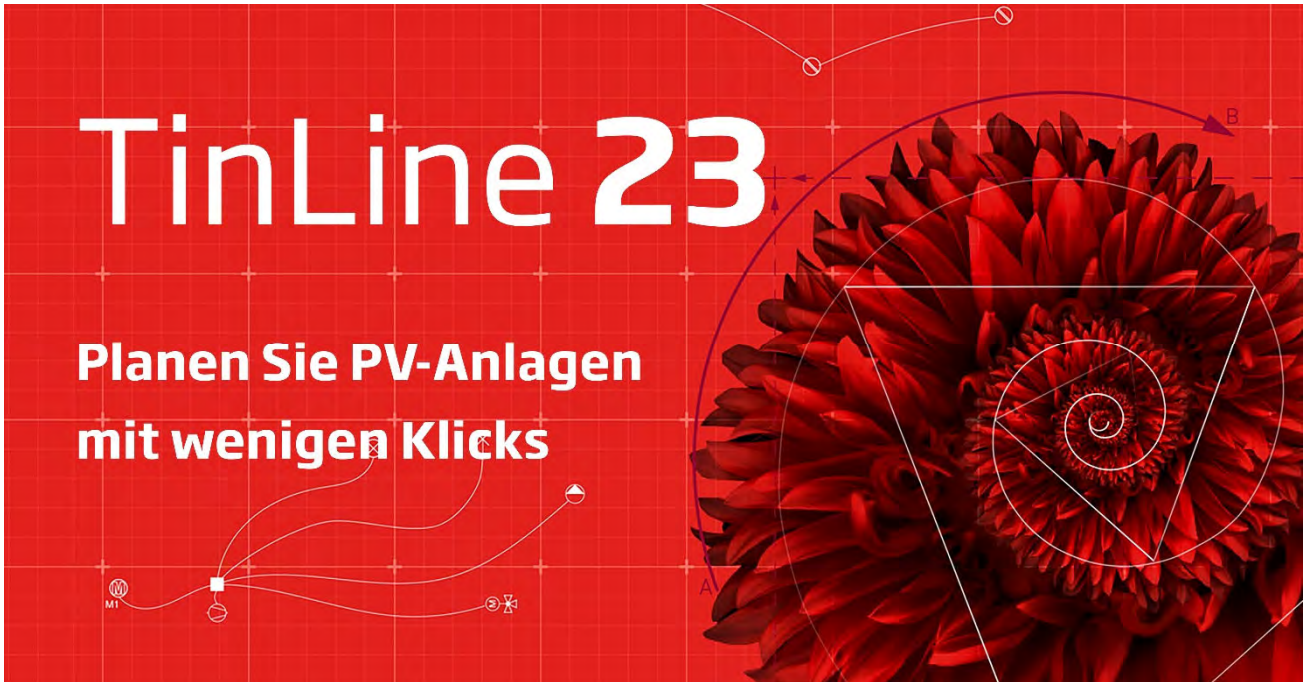


TinLine 23

Planen Sie PV-Anlagen
mit wenigen Klicks



Neuerungen TinLine 23 Plan und Schema

Einfaches und innovatives Arbeiten gibt Raum und Zeit für neue, einzigartige Perspektiven. Sonnige Zukunftsaussichten bietet Ihnen der neue PV-Designer: Planen Sie mit TinLine 23 Plan komplexe Photovoltaik-Anlagen in kürzester Zeit und setzen Sie herstellerkonforme Panels von Solarmarkt.ch ab. Einfacher geht es fast nicht mehr – nutzen Sie Ihren Marktvorteil für sich und Ihre Kunden.

Die neue Version TinLine 23 integriert zudem eine Vielzahl an Wünschen von Anwender*innen: Sie haben uns gesagt, was sie benötigen, um effizient mit TinLine Plan und Schema zu arbeiten und wir haben Ihre Ideen umgesetzt. Zusammen haben wir eine starke neue Version geschaffen, mit der Sie Ihre Ressourcen effektiv nutzen und Zeit sparen.

TinLine 23 Plan
TinLine 23 Schema
TinLine 23 Field

Inhalt

1.	Allgemeine Erweiterungen	3
2.	Neuerungen AutoCAD 2023	3
3.	Allgemeine Neuerungen TinLine 23	4
4.	Neuerungen TinLine Plan	5
5.	Neuerungen TinLine Schema	7
6.	Neuerungen TinLine Interface 23	11
7.	KNX-Symbolbibliotheken	11

So erreichen Sie uns:

Sie haben Fragen zu den Neuerungen, benötigen Unterstützung beim Update oder haben Anregungen an uns? Rufen Sie uns an oder schreiben Sie uns eine E-Mail – wir beraten Sie gerne und freuen uns über Ihr Feedback zur neuen Version.

Telefon 041 544 70 77
E-Mail support@tinline.ch
Web www.tinline.ch

--
Stand: 26. Januar 2023

1. Allgemeine Erweiterungen

Die neue Version TinLine 23 Plan und Schema ist kompatibel mit Windows 11, Windows 10 Version 1809 oder höher sowie Office 365. TinLine 23 zeichnet sich durch eine verbesserte Geschwindigkeit aus. Alle Masken sind auf den neuen Windows 11 Style umgestellt.



2. Neuerungen AutoCAD 2023

Folgende Optimierungen sind mit AutoCAD 2023 verfügbar:
<https://www.autodesk.ch/de/products/autocad-it/features>



Nicht unterstützt:

- Band (Entwurfsänderungen)
- Freigeben (gemeinsame Online-Nutzung)
- Autodesk-Cloud-Anbindung (Datenablage bei Autodesk)
- Mobile Devices (Handy / Tablet iOS)

Performance-Verbesserung

- Stetige Verbesserung der Performance beim Schieben / Zoomen.
- Alle User, die in AutoCAD 2023 in 3D unterwegs sind, profitieren mit der neuen Version von einer flüssigeren Navigation von komplexen 3D-Modellen – auch in schattiertem Stil.

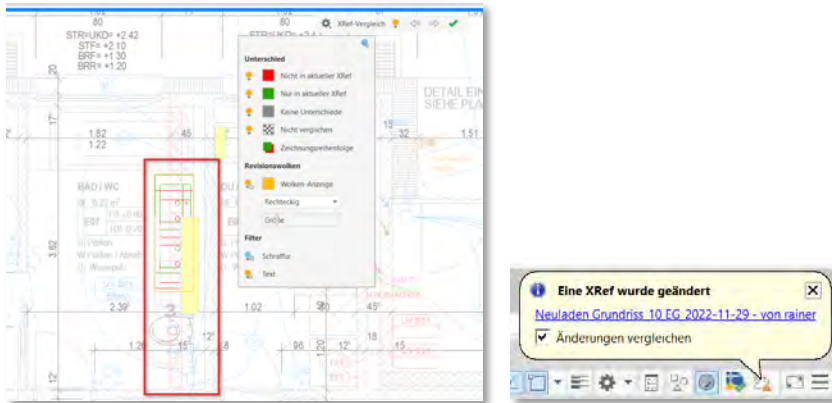
Prozessor-Kernzuteilung möglich

Neu kann die Prozessor-Kernzuteilung via Set Variablen erfolgen.

WHIPTHREAD (Systemvariable)	
Steuert, ob ein zusätzlicher Prozessor eingesetzt werden soll, um die Geschwindigkeit von Operationen wie zum Regenerieren der Zeichnung zu erhöhen.	
Typ:	Ganzzahl
Gespeichert in:	Registrierung
Ausgangswert:	1
Wert	Beschreibung
0	Beschränkt die Operationen auf einen einzigen Prozessor.
1	Aktiviert automatisch bestimmte Operationen, die auf zwei Prozessoren in einem Mehrprozessorechner verteilt werden sollen.
2	Veraltet.
3	Veraltet.
WHIPTHREAD hat keine Auswirkung auf Rechner mit Einzelprozessoren.	

Verbesserter DWG-Vergleich

Vergleichen Sie zwei Versionen einer Zeichnung direkt im aktuellen Fenster, um Ihre Änderungen direkt farblich unterschiedlich zu prüfen.



3. Allgemeine Neuerungen TinLine 23

OEM-Kern von AutoCAD 2023 integriert

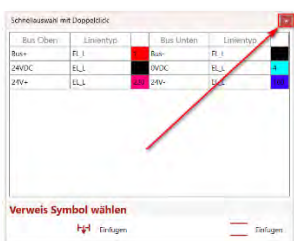
Integration CAD-OEM-Kern von AutoCAD 2023

Integration Kundenwünsche

In TinLine 23 haben wir eine Vielzahl an Wünschen von Anwenderinnen und Anwendern umgesetzt und integriert.

Arbeiten mit mehreren Monitoren

Die Positionen der Bildschirmmasken werden beim Schliessen mit «X» gespeichert und beim Starten an den entsprechenden Positionen wieder angezeigt. Somit finden Sie die Positionen-Fenster so vor, wie sie vor dem Schliessen auf den jeweiligen Bildschirmen angezeigt wurden.



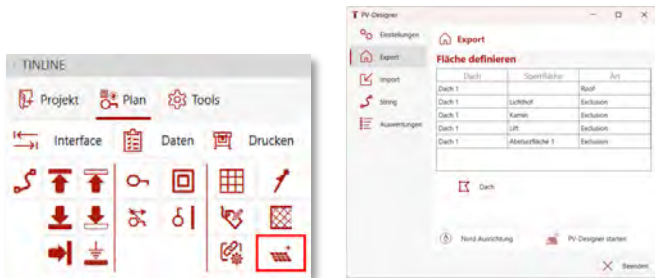
Performance-Verbesserung

Stetige Verbesserung der Performance im Programm.

4. Neuerungen TinLine Plan

PV-Designer

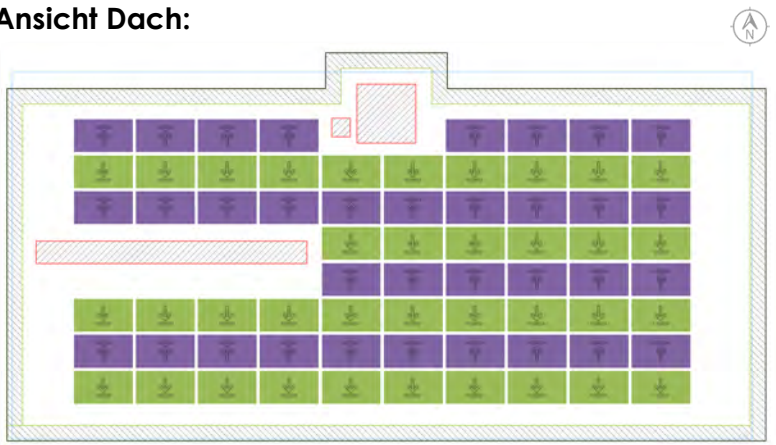
Mit dem neuen PV-Designer ist die einfache und schnelle Planung Ihrer Solar-Panels auf dem Gebäudedach (Flachdach / Giebeldach) möglich.



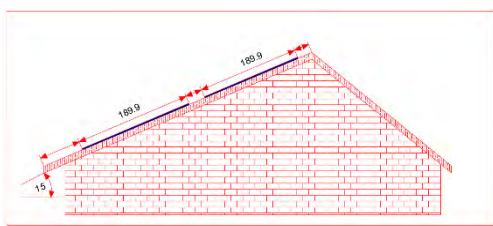
Sie integrieren auf kürzestem Weg Solar-Panels von Ihrem gewünschten Anbieter, zum Beispiel ab Solarmarkt.ch, und verwenden diese auf Ihrem Gebäudedach inkl. gesperrten Bereichen und Absturzsicherung.

Zum Anreihen verwenden Sie individuelle Dachkanten-Abstände sowie die Ausrichtung und Neigung auf dem Gebäudedach. Änderungen sind im Handumdrehen erstellt und angepasst. Im PV-Designer werden die Solar-Panels dann automatisch auf dem Gebäudedach verteilt. Anpassungen sind somit schnell erledigt. Zusätzlich lässt sich auch ein String-Plan und ein Mess- und Prüfprotokoll daraus erstellen. Dies vereinfacht die Planung massgeblich.

Ansicht Dach:



Ansicht Schnitt Dach:

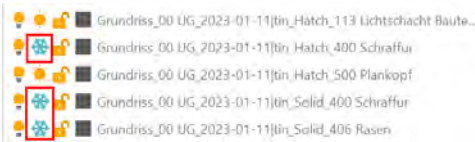


Die automatisch erzeugbare Ansicht **«Schnitt Ihrer PV-Anlage»** bietet Übersicht.

Planassistent mit Solid-Flächen sind neu gefroren (Performance-Steigerung)

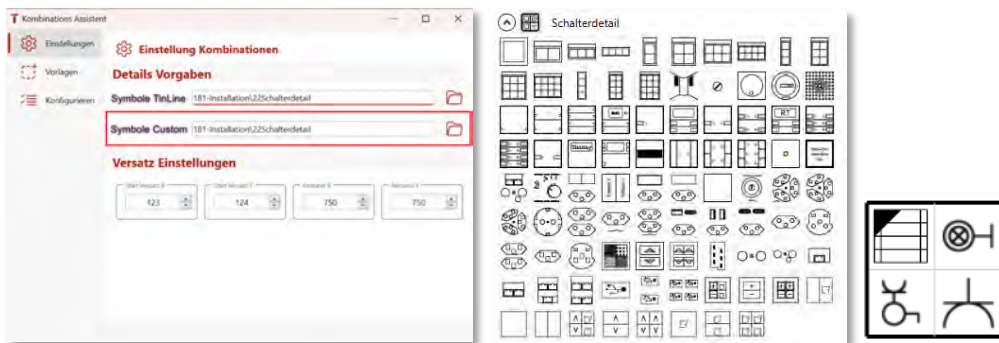
Neu sind im Planassistent alle «TinSolid-Flächen» gefroren anstatt ausgeblendet.

Vorteil: Performance-Steigerung, da Flächen nicht mehr grafisch gerechnet werden.



Kombi-Tools

Eigene Detail-Ansichten sind nun auch via Symbolpfad Custom definierbar.



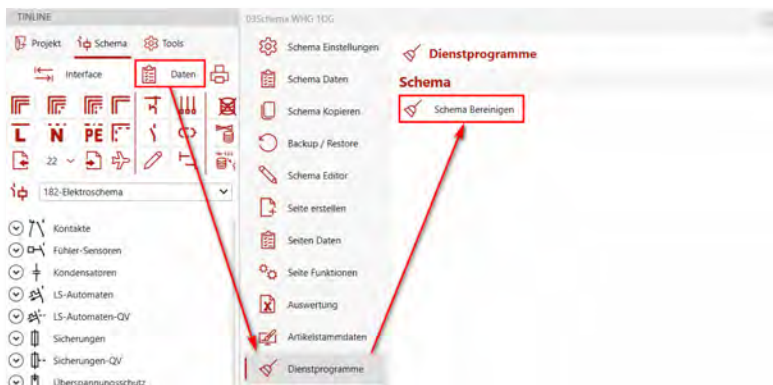
5. Neuerungen TinLine Schema

Überwachte Funktionen

Durch die überwachten Funktionen sind viel weniger Fehlmanipulationen durch den Benutzer möglich. Alle eingefügten Blöcke werden immer direkt gespeichert.

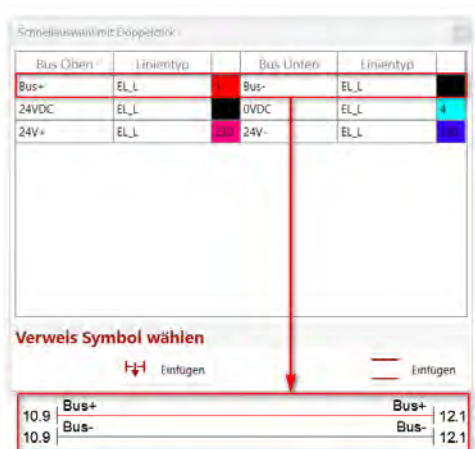
Schema bereinigen

Fehlende *.xml-Dateien werden durch «Daten» → «Dienstprogramme» → «Schema bereinigen» geprüft und falls fehlend, automatisch wieder erstellt. Somit wird Ihr Schema automatisch korrigiert.



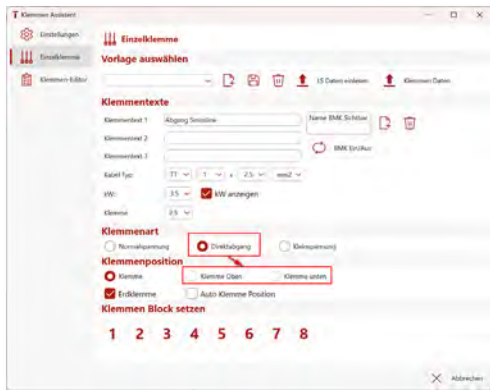
Leitung BUS: Integrierte, frei definierbare Leitung BUS

Neu sind frei definierbare BUS-Leitungen zum Zeichnen von Busleiter KNX, Steuerspannung usw. integriert. Diese können mit Farben und Potential-Querverweisen bestückt werden. Sie profitieren vom einfachen und schnellen Zeichnen.



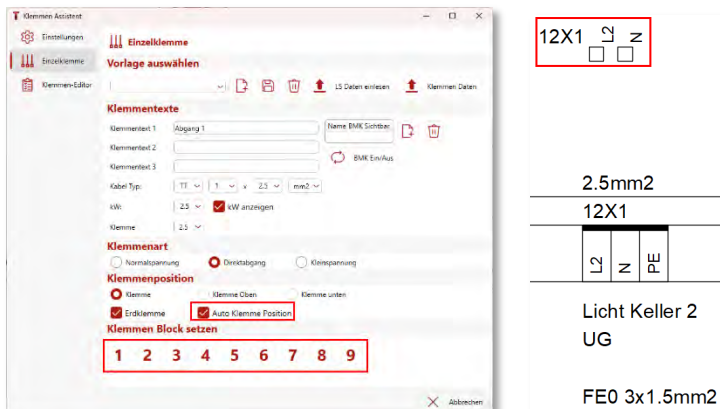
Direkt-Abgang abfangen

Wird ein Direkt-Abgang vorgewählt, so ist «Klemme oben» und «Klemme unten» nun deaktiviert.



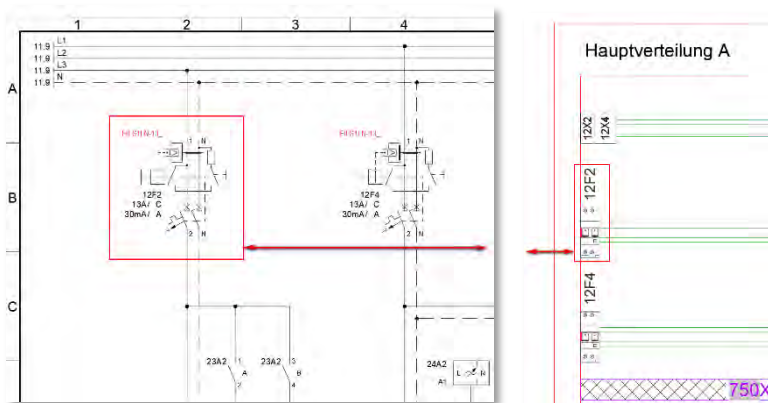
Klemmenblöcke werden ohne «ESC»-Taste direkt gesetzt

Das Setzen eines Klemmenblocks mit «Auto Klemme Position» wird nun direkt ausgeführt.



Navigator von Schema nach Aufbauplan bidirektional integriert (nur mit Artikel-Nummern)

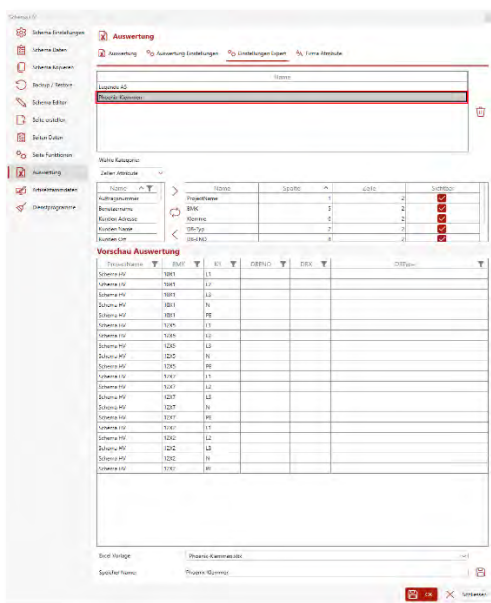
Anhand des Navigators kann von einem Schema-Symbol (mit Artikel-Nummer) direkt in den Aufbauplan und zurück navigiert werden.



Integrierte Phoenix-Klemmen-Auswertung und Beschriftung

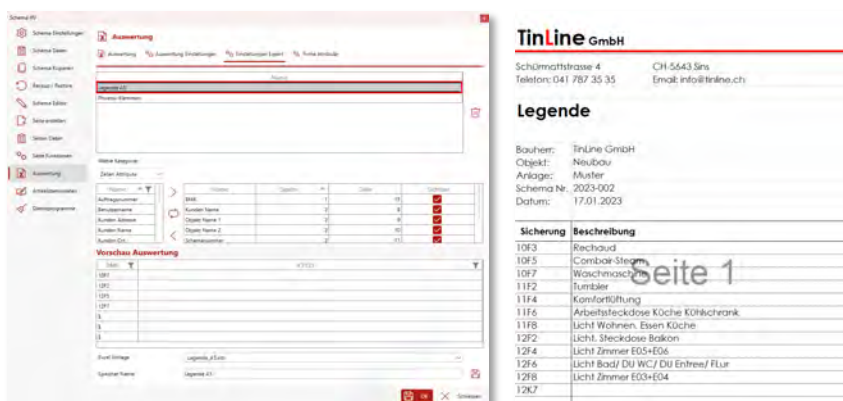
TinLine 23 beinhaltet eine vordefinierte und voll integrierte Phoenix-Klemmen-Auswertung. Aus TinLine Schema exportieren Sie Ihre Phoenix-Klemmen-Beschriftungen direkt in die Phoenix-Software **«Project Complete»** zur Beschriftung Ihrer Phoenix-Klemmen.

- Perfekte Integration durch optimierte Schnittstellen zu allen gängigen CAE-Programmen und Tabellenkalkulationsformaten.
- Die Software verfügt über einen leistungsfähigen Template-Designer. Mit diesem lassen sich Kennzeichnungen nach eigenen Vorstellungen gestalten und vorhandene Materialbeschreibungen anpassen



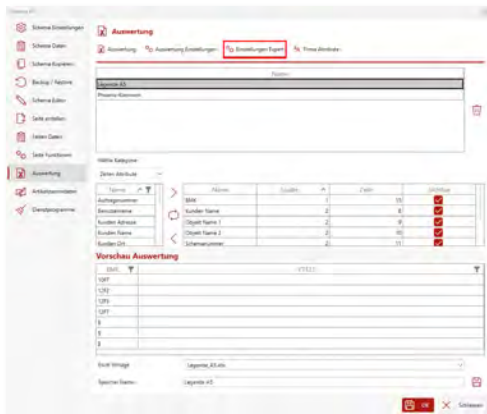
Neue Auswertungsmöglichkeit Legende A5

Die neue Auswertungsmöglichkeit ist als **«Legende A5»** nun direkt integriert. Ideal für Kleinverteiler-Legenden.



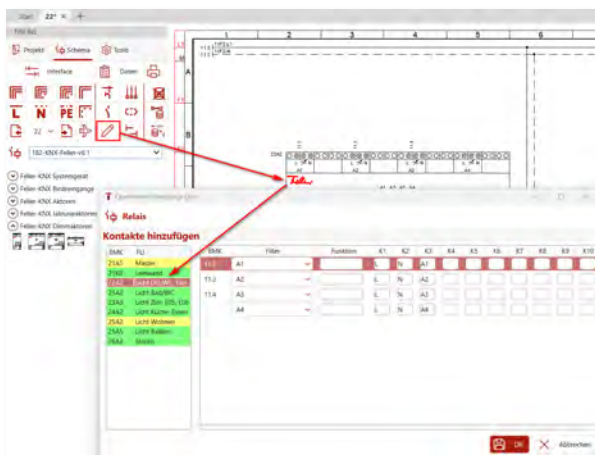
Neue Auswertungsmöglichkeit via Einstellungen-Expert

Alle bestehenden Auswertungsmöglichkeiten bleiben bestehen. Zusätzlich können neu alle Spezial-Auswertungen mit dem **«Einstellungen-Expert»** erstellt werden. Daraus lassen sich alle Attribute aus dem Schema individuell auswerten und zusammenstellen. Dies ist eine sinnvolle Unterstützung für Beschriftungstools oder Schnittstellen zu anderen Softwarelösungen.



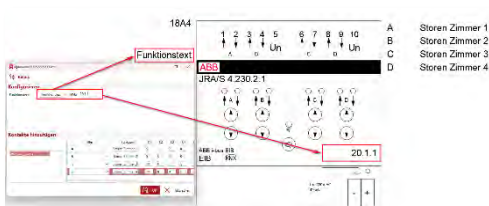
TinLine Editor erweitert

Mit dem **«TinLine Editor»** kann nun die Zuweisung direkter gemacht werden. Somit gelangen Sie mit einem Klick zum Zuweisungsfenster.



KNX-Geräte mit Attribut «Funktion» und «Adresse»

Alle KNX-Geräte wurden mit den Attributen **«Funktion»** und **«Adresse»** zum direkten Verwenden bestückt.



6. Neuerungen TinLine Interface 23

Performanceverbesserung

Generell wurde die Performance verbessert.

7. KNX-Symbolbibliotheken

Folgende KNX-Symbolbibliothek ist in TinLine 23 Plan und Schema aktualisiert:

- Elvatec (ab 22 SR1)

